



Rijkswaterstaat
Ministerie van Infrastructuur en Waterstaat

Webinar Blankenburgverbinding Werkzaamheden Rozenburg

14 januari 2021

Jörgen van der Meer - Omgevingsmanager Rijkswaterstaat
Anne Peters - Omgevingsmanager BAAK
Frank Boom - Adviseur omgeving Rijkswaterstaat



Welkom





Agenda

1. Bouw knooppunt Rozenburg
2. Verkeersmaatregelen A15
3. Toerit naar Thomassentunnel
4. Bouw Maasdeltatunnel





Knooppunt Rozenburg

Terugblik werkzaamheden





Maasdeltatunnel

4 viaducten over kabel- en leidingenstrook

Verbindingsboog

Verbindingsboog

Uitbreiding viaduct Trentweg (beide zijden)

Fly-over A15 uit Europoort naar Maasdeltatunnel

Fly-over van Maasdeltatunnel naar A15 Rotterdam

Ontwerp knooppunt Rozenburg

BAAK



Terugblik bouw knooppunt Rozenburg

augustus – september 2020

Verleggen oprit naar A15
richting Rotterdam

Opbouwen pijlers langs A15
voor fly-overs

Asfalteren in de nacht





Terugblik bouw knooppunt Rozenburg

Oktober 2020

Inhijzen betonnen liggers voor
viaducten over kabel- en
leidingenstrook





Terugblik bouw knooppunt Rozenburg

Oktober 2020

Opbouw tafelconstructie boven
A15 voor bouw fly-over





Terugblik bouw knooppunt Rozenburg

Film opbouw tafelconstructie





Terugblik bouw knooppunt Rozenburg

November - december 2020

Bouwen fly-over op
tafelconstructie

Blankenberg op hoogte

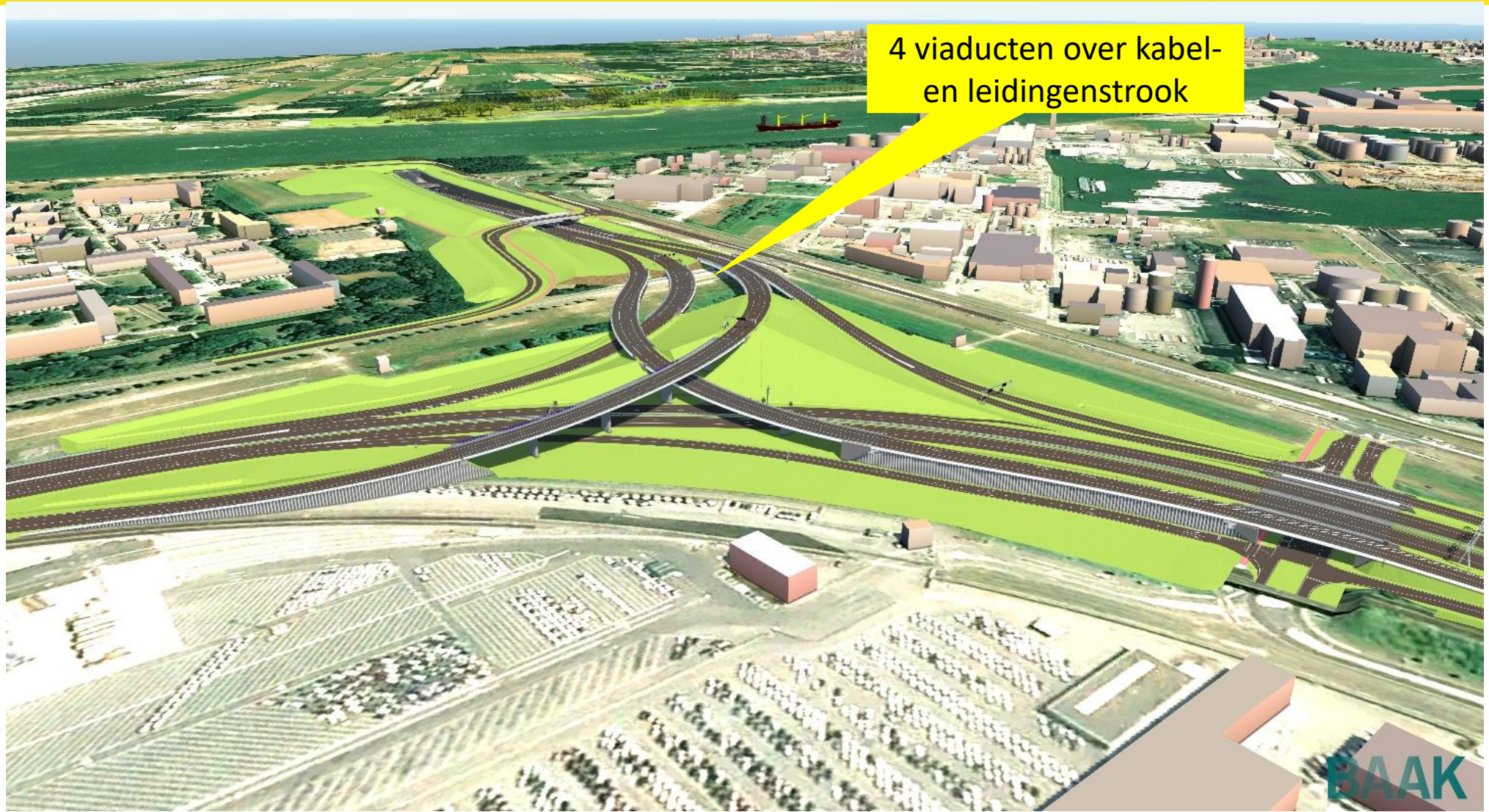




Knooppunt Rozenburg

Vooruitblik werkzaamheden



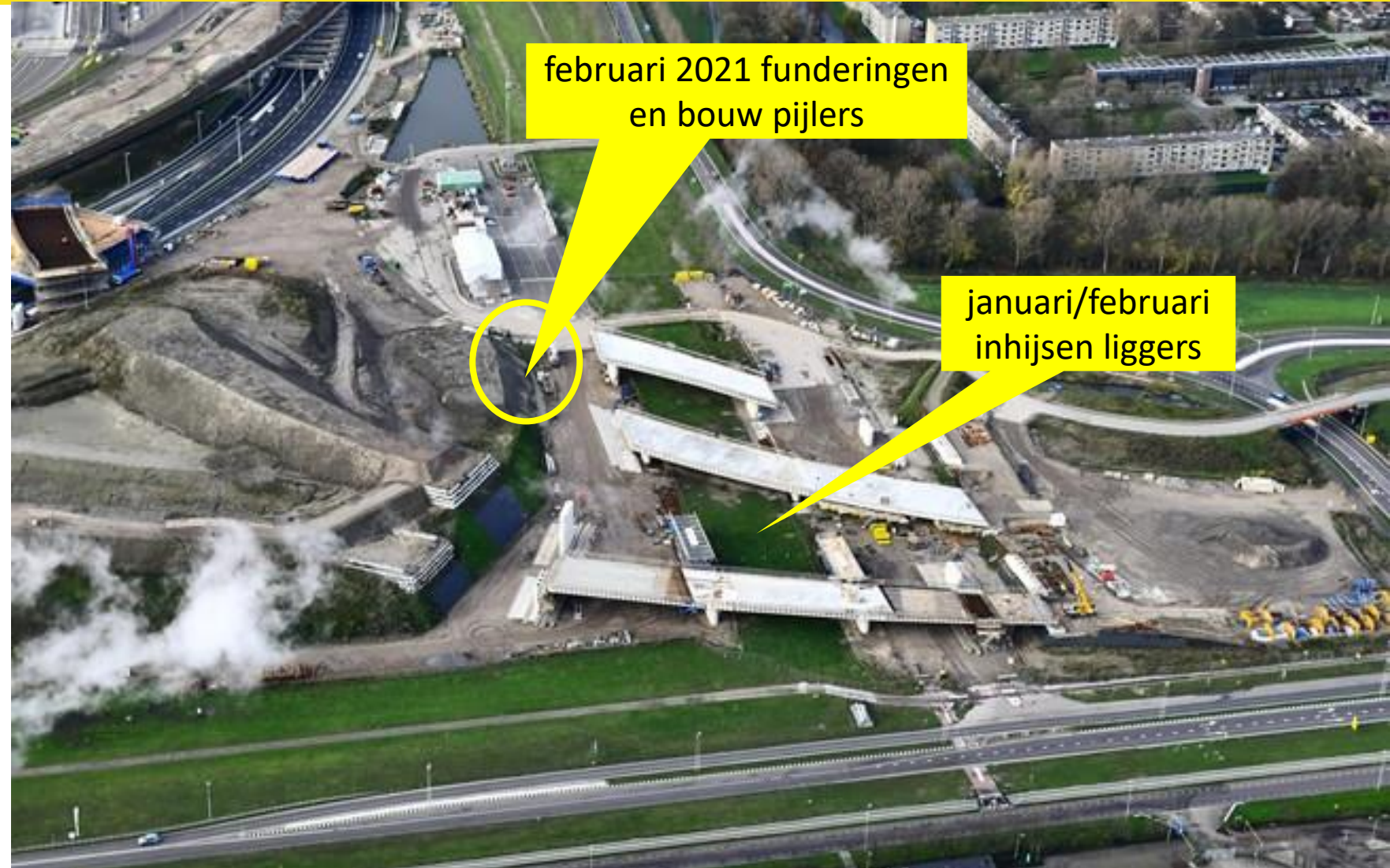




Bouw viaducten

Januari/februari 2021
Inhijzen betonnen liggers

Februari 2021
Aanbrengen heipalen
(ca. 4 weken) en opbouw
pijlers

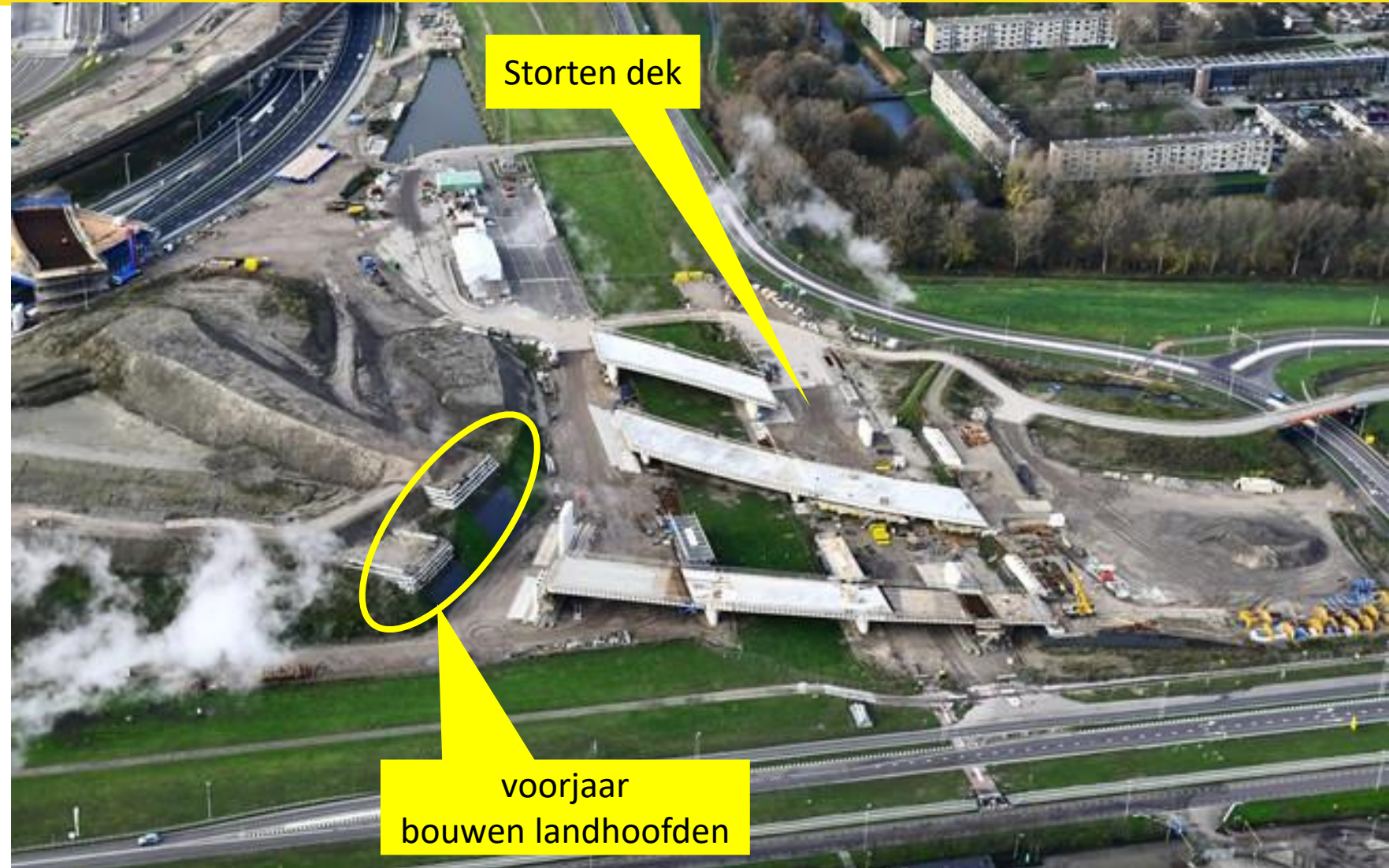




Bouw viaducten

Begin 2021
Storten betonnen dek

Voorjaar 2021
Bouwen landhoofden



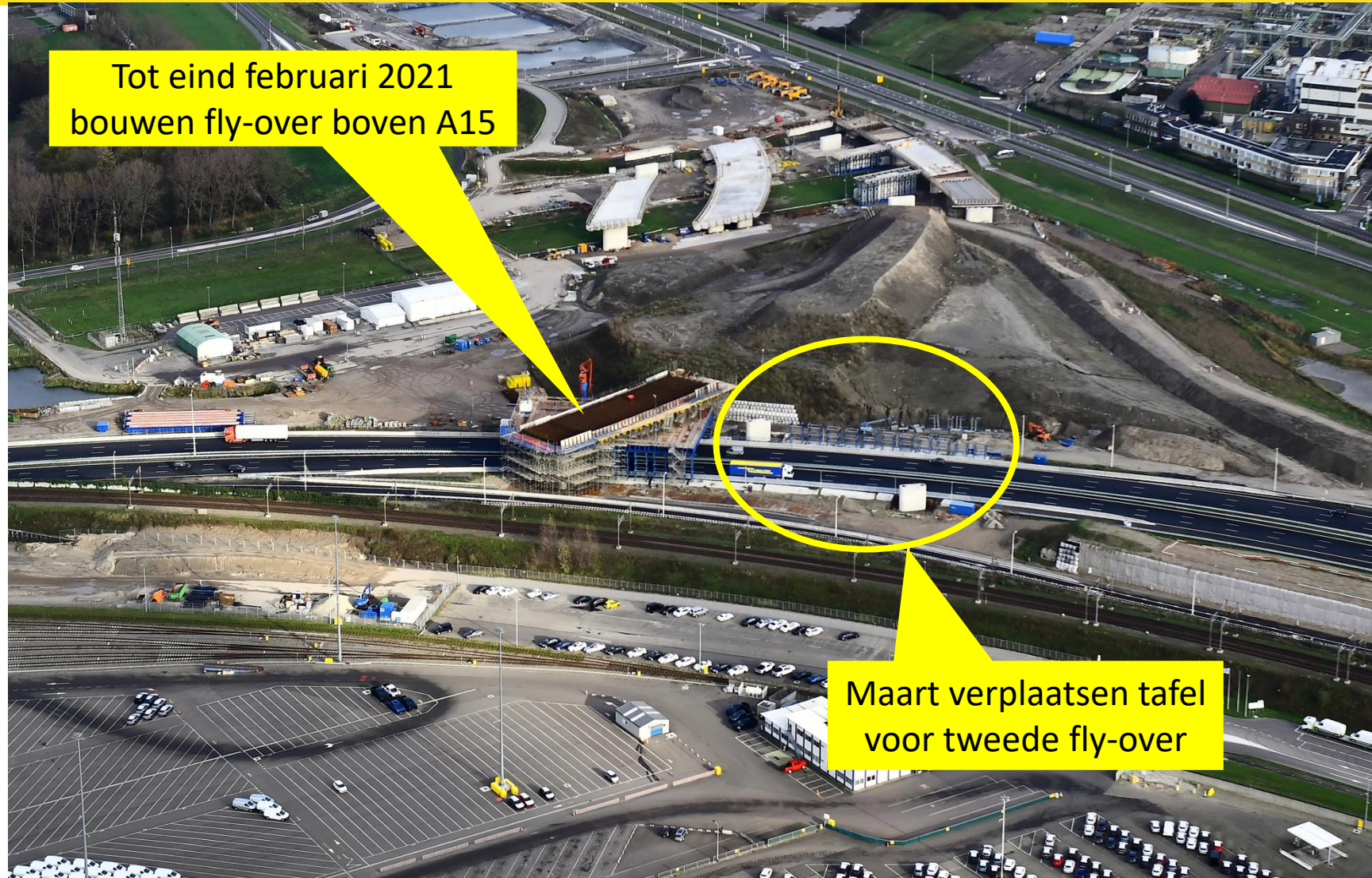


Bouw fly-overs

Bouw bekisting
Stalen wapening aanbrengen
Betonstorten en uitharden

In maart verplaatsen
tafelconstructie

Start bouw tweede fly-over
boven A15



Tot eind februari 2021
bouwen fly-over boven A15

Maart verplaatsen tafel
voor tweede fly-over



Knooppunt Rozenburg

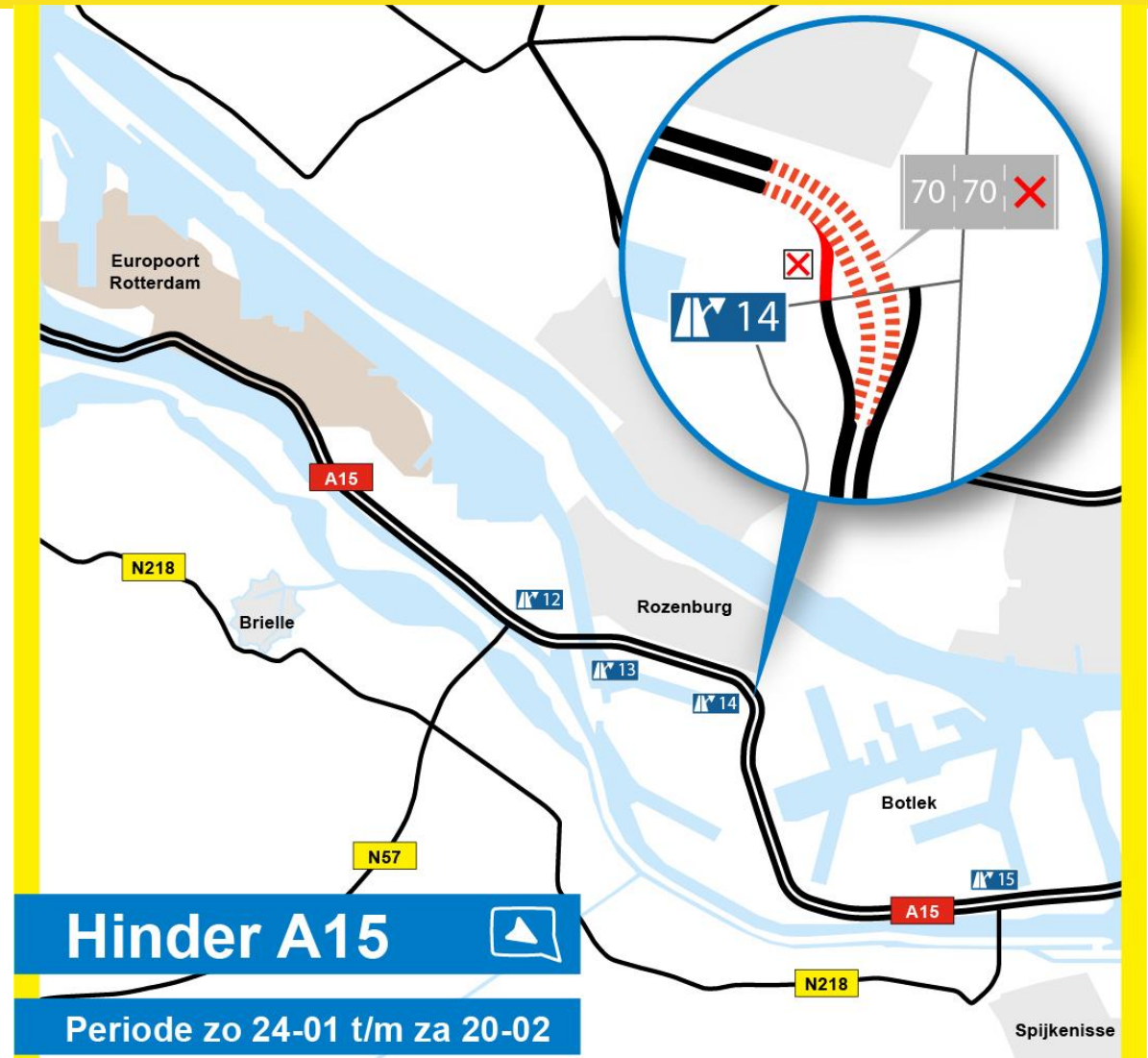
Verkeersmaatregelen





Van zondag 24 januari tot en met zaterdag 20 februari

- Versmalling A15 bij Rozenburg naar 2x2 rijstroken
- Reis zo veel mogelijk buiten de spits





Van zondag 24 januari tot en met zaterdag 20 februari versmalling A15

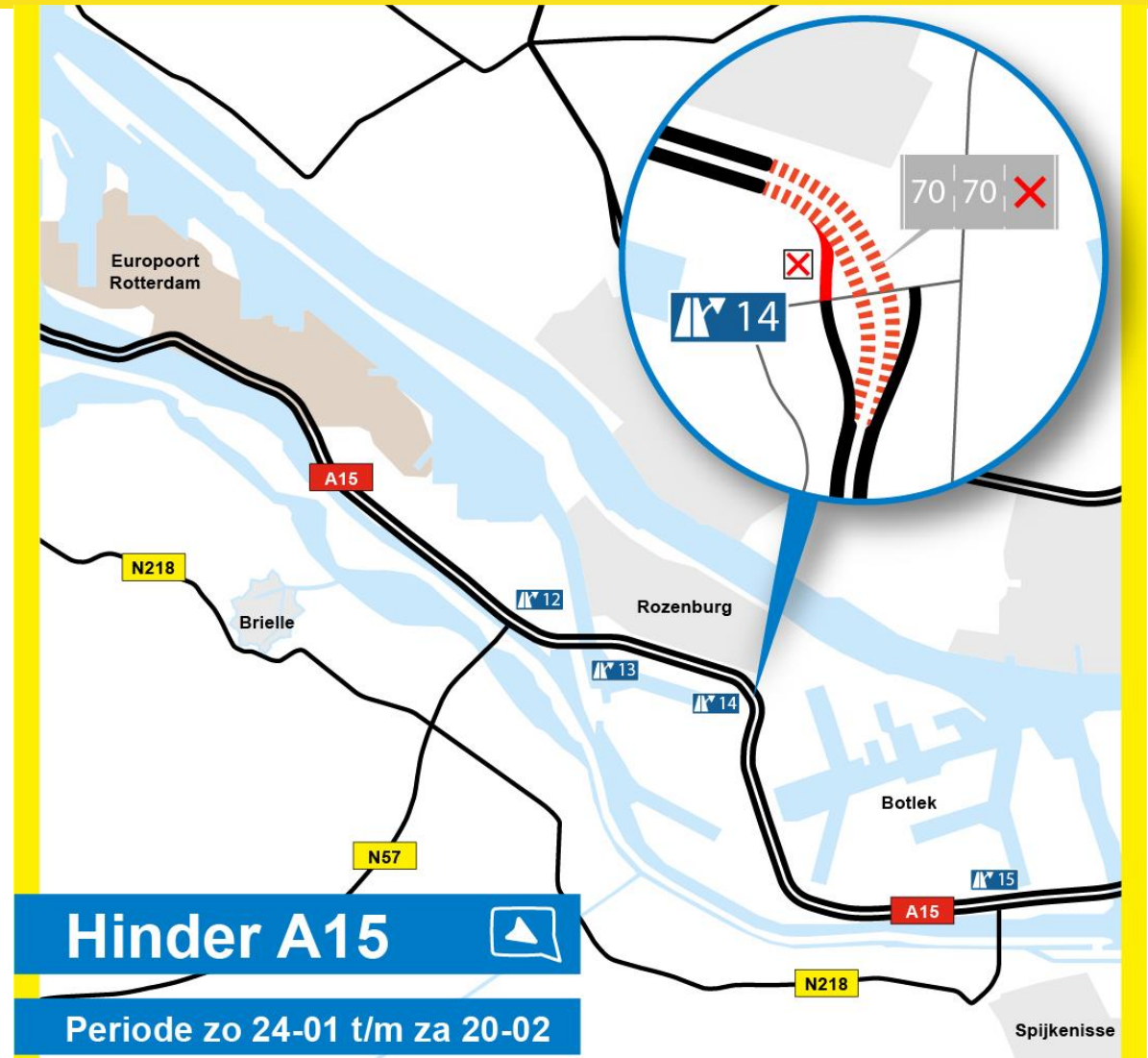
Film tijdelijke versmalling A15





Van zondag 24 januari tot en met zaterdag 20 februari

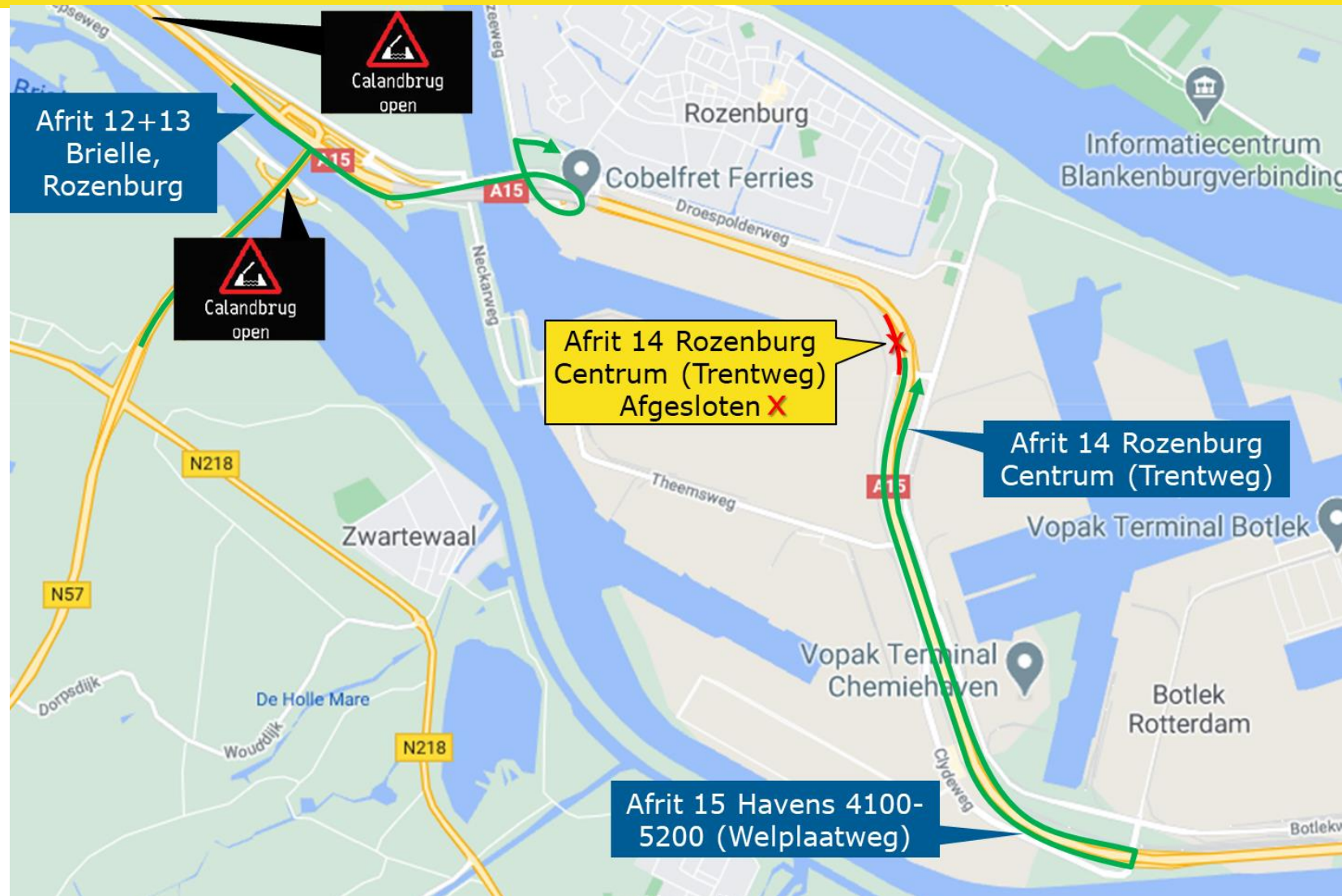
- Versmalling A15 bij Rozenburg naar 2x2 rijstroken
- Reis zo veel mogelijk buiten de spits
- Afsluiting afrit 14 (Rozenburg Centrum) van A15 uit Europoort





Van zondag 24 januari tot en met zaterdag 20 februari

- Versmalling A15 bij Rozenburg naar 2x2 rijstroken
- Reis zo veel mogelijk buiten de spits
- Afsluiting afrit 14 (Rozenburg Centrum) van A15 uit Europoort

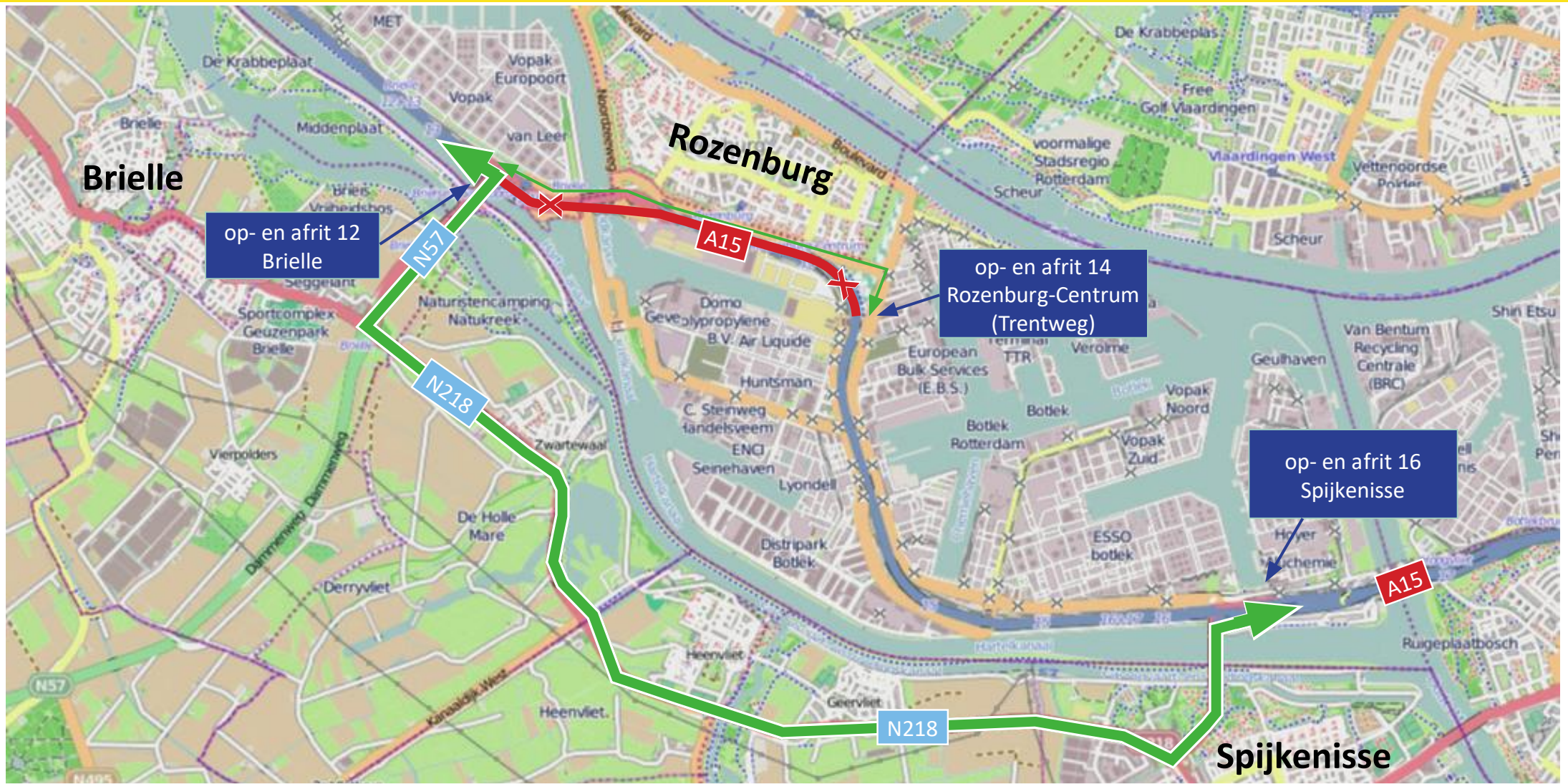




Afsluitingen A15 in beide richtingen tussen Brielle en Rozenburg (6x)

- NACHT: Zaterdag 23 januari (22:00 uur) tot zondag (08:00 uur) - Versmallen naar 2x2 + afsluiting afrit 14
- NACHT: Zaterdag 20 februari (22:00 uur) tot zondag 21 februari (08:00 uur) - terug naar 2x3 rijstroken
- WEEKEND: Vrijdag 12 maart (22:00 uur) tot maandag 15 maart (05:00 uur) - verschuiven constructie en uitvoeren wegenwerk

- NACHT: Medio juli (in een weekend) - Versmallen naar 2x2 rijstroken + afsluiten afrit 14
- NACHT: Medio augustus (in een weekend) – terug naar 2x3 rijstroken
- WEEKEND: Medio september - verwijderen tafelconstructie







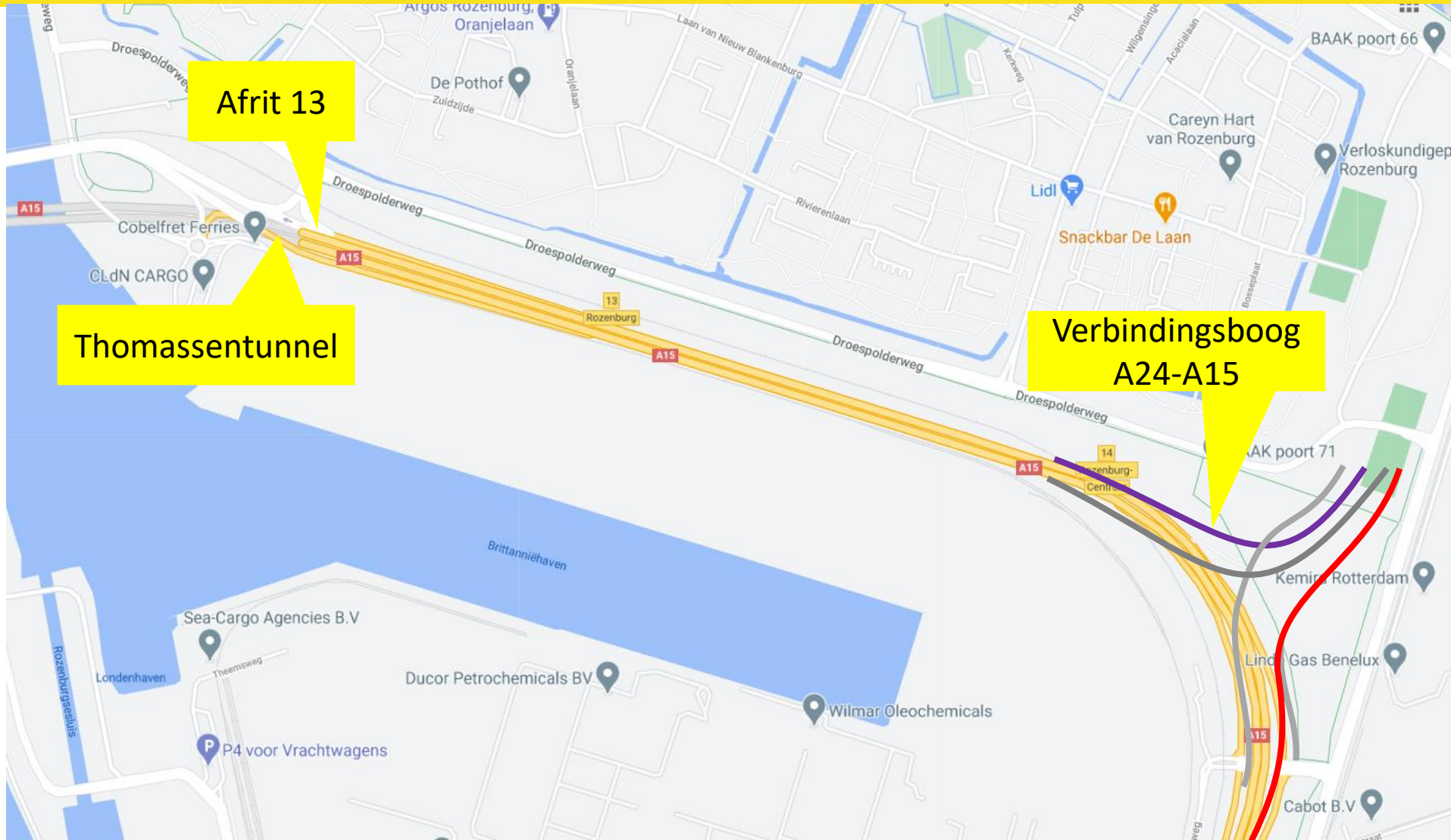
Toerit 14 richting Europoort





Toerit naar Thomassentunnel

Vanaf Trentweg of Droespolderweg





Pauze





Knooppunt Rozenburg

Wegenwerk en funderingen





Weekendwerk

12 maart 22:00 uur tot
15 maart 05:00 uur

Verschuiven tafelconstructie
Extra liggers inhijsen voor tafel

Wegenwerk

- asfalteren
- (ver)plaatsen vangrail en barriers

Technische installaties

- Detectielussen

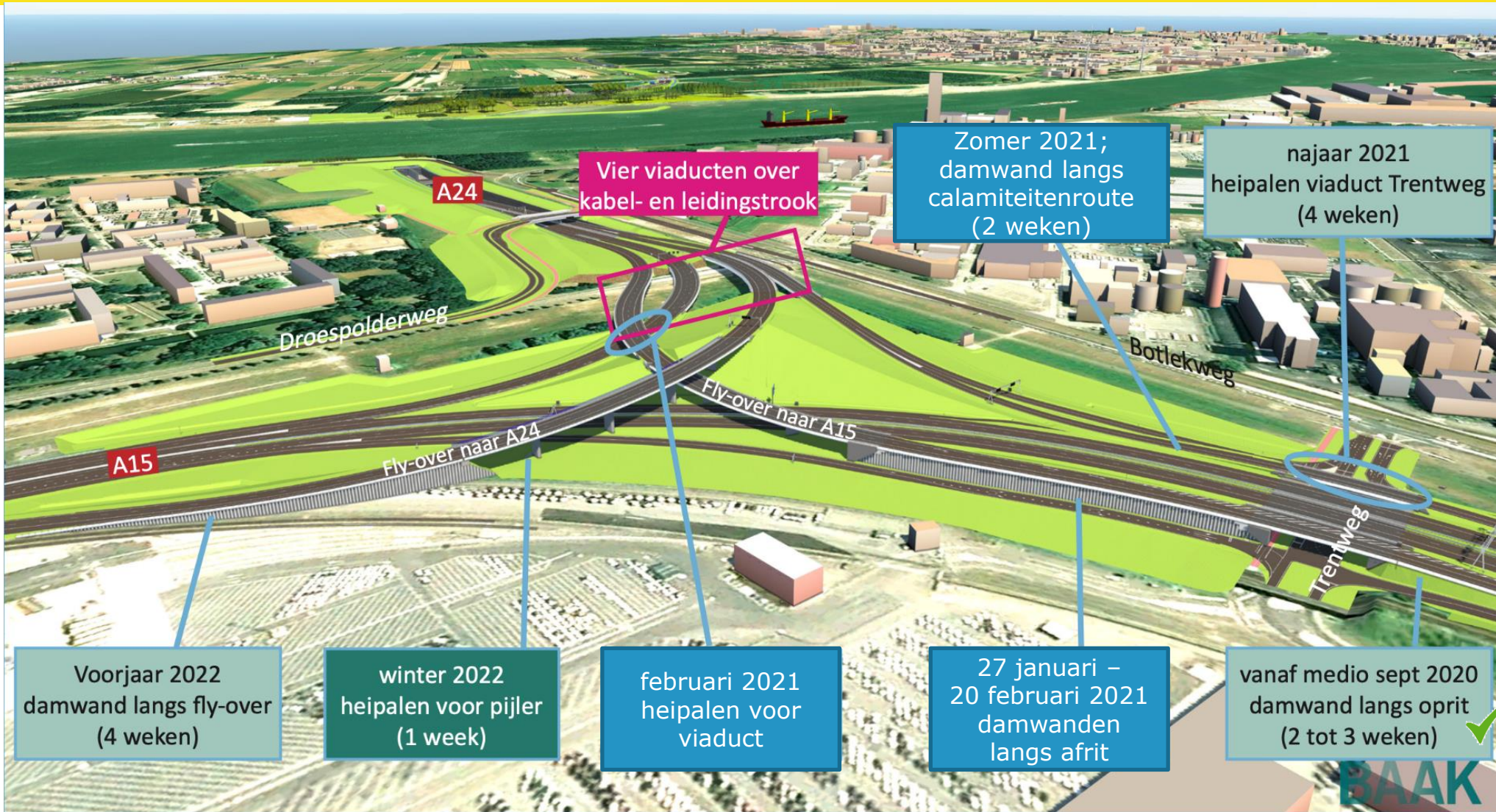




Aanbrengen funderingen

- Januari-februari
Heipalen viaduct
- Januari – februari
damwand langs afrit
- Zomer 2021
damwand langs
calamiteitenroute







Maasdeltatunnel

Terugblik





Terugblik bouw Maasdeltatunnel

augustus-september

droog uitgraven bouwkuipen





Terugblik bouw Maasdeltatunnel

oktober – november

Inhijzen stempelframe

Start nat uitgraven van de tunnel





Terugblik bouw Maasdeltatunnel

december

Tweede compartiment gevuld met water

Opbouw eerste torenkraan





Maasdeltatunnel

Uitgraven toerit

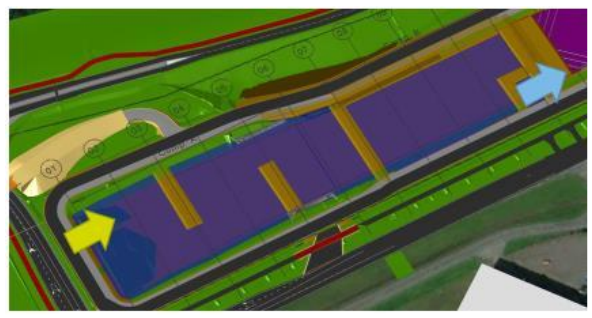




Uitgraven toerit

Zand wordt opgezogen
Bezinkt in ontwateringsdepot
Daarna naar depot Gerbrandyweg

Klei wordt met een kraan afgegraven
Gaaf direct naar depot Gerbrandyweg





Gronddepot Rozenburg

Tijdelijke opslag van grond uit de
Maasdeltatunnel

Transport over de
Prof. Gerbrandyweg

Van najaar 2020 tot en met najaar
2021





Uitgraven toerit

Film over uitgraven toerit





Maasdeltatunnel

Bouwen tunnelvloer

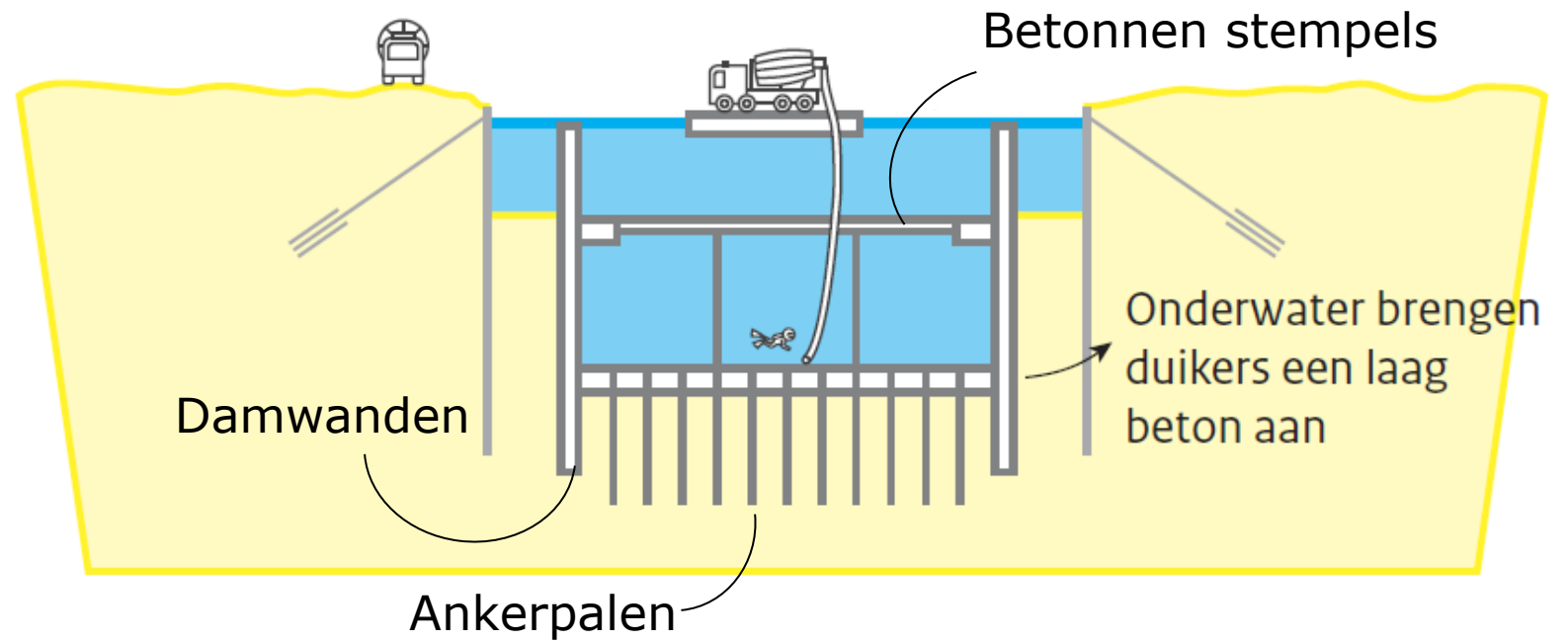




Bouwen Tunnelvloer

Tunnel wordt bij het Scheur tot ca. 28 meter uitgegraven

Onderwater bouwen we de tunnelvloer





Bouwen Tunnelvloer

Duikers gaan aan het werk

Onderwater ankers vrijmaken en
schoonmaken

Verlengstuk op de ankers draaien
(foto)

Grind strooien





Bouwen Tunnelvloer

Onderwater wapening aanbrengen
(foto)

Onderwaterbeton storten

- Eerste compartiment
ca. 6000 kuub beton
- Stort duurt ca. 60 uur
aaneengesloten
- Tweede compartiment
ca. 7500 kuub beton
- Stort duurt ca. 75 uur





Planning onderwaterbeton





Afsluiting





Afsluiting

Knooppunt Rozenburg

- Mijd de spits tussen 24 januari en 20 februari

Communicatie

- Enquête

www.blankenburgverbinding.nl

- Aanmelden digitale nieuwsbrief
- Aanmelden virtueel bezoek informatiecentrum



Rijkswaterstaat
Ministerie van Infrastructuur en Waterstaat

Bedankt voor uw aandacht!