

# BOUWBERICHT BAAK

In opdracht van Rijkswaterstaat legt bouwconsortium BAAK de Blankenburgverbinding aan. U woont of werkt in de omgeving van de werkzaamheden. Met dit bouwbericht informeren we u over de aard van de werkzaamheden en de hinder die u mogelijk kunt ervaren.

7 januari 2021

## Vier weken versmalling A15 en afsluiting afrit Rozenburg Centrum

In knooppunt Rozenburg sluiten we de Blankenburgverbinding aan op de A15. Voor deze aansluiting bouwen we twee fly-overs. In oktober plaatsten we een tafelconstructie over de snelweg. Op de tafel bouwen we de fly-overs terwijl het verkeer op de A15 eronderdoor kan rijden.

Om veilig te kunnen werken, is de maximumsnelheid op de A15 tijdens de gehele bouwperiode van het knooppunt teruggebracht naar 70 kilometer per uur. Bij sommige werkzaamheden aan de fly-overs is het daarnaast noodzakelijk om op de A15 in beide richtingen tijdelijk terug te gaan naar twee rijstroken. In deze periode kunnen tijdens de ochtend- en avondspits files ontstaan. Om deze files zoveel mogelijk te voorkomen vragen we alle gebruikers van de A15 bij Rozenburg om, indien mogelijk, buiten de spits te reizen.

De eerste periode van versmalling van de A15 is van 24 januari 2021 08:00 uur tot 20 februari 2021 22:00 uur. Met dit bouwbericht informeren we u over de werkzaamheden die nodig zijn om deze tijdelijke versmalling naar twee rijstroken te maken. Daarnaast informeren we u over het werk voor knooppunt Rozenburg en de Maasdelatunnel.



Afbeelding 1 Ontwerp knooppunt Rozenburg

### Nachtwerkzaamheden voor aanpassen wegsituatie A15

In de nacht van zaterdag 23 januari 2021 werken we op de A15. We versmallen dan ter hoogte van Rozenburg de A15 in beide richtingen naar twee rijstroken. We plaatsen hiervoor barriers op de weg. In de nacht van zaterdag 20 februari 2021 brengen we de derde rijstrook weer terug en gaat ook de afrit weer open. Het plaatsen en verwijderen van de barriers in de nacht zorgt voor wat geluid in de omgeving, mogelijk heeft u ook last van de verlichting van de bouwplaats.

Naast het versmallen van de rijstroken sluiten we vanaf 24 januari afrit 14 Rozenburg Centrum van de A15 uit de richting van Europoort voor vier weken af.

Medio juli versmallen we de A15 opnieuw. Hierover informeren we u later in het jaar.

### Bouw fly-overs

Op de tafelconstructie boven de A15 bouwen we momenteel de eerste van de twee fly-overs (fly-over A in afbeelding 1). Half december

is de eerste laag beton gestort. Op deze laag plaatsen we kokers om gewicht te besparen. Rond de kokers vlechten we stalen wapening en storten een tweede laag beton. Als die is uitgehard en het dek op zijn betonnen pijlers ligt, kunnen we beginnen met de bouw van de tweede fly-over (B in afbeelding 1). Hiervoor schuiven we half maart de tafelconstructie ongeveer 60 meter op. Hierover ontvangt u later meer informatie.

### Aanbrengen damwanden en heipalen knooppunt Rozenburg

In knooppunt Rozenburg bouwen we vier viaducten over de kabel- en leidingenstrook van het havenbedrijf. Voor de fundering brengen we van 10 februari tot begin maart heipalen aan. Op afbeelding 1 ziet u de locatie.

Van 27 januari tot en met 19 februari brengen we damwanden aan langs één van de verbindingbogen van knooppunt Rozenburg. Op afbeelding 1 ziet u de locatie.

Het aanbrengen van de heipalen en de damwanden zorgt voor veel geluid in de omgeving. De damwanden brengen we dicht bij de afrit aan, omdat in deze periode de afrit is afgesloten, kunnen we de damwanden overdag, tussen 07:00 en 19:00 uur, aanbrengen. Ook de palen heien we overdag.

## Afsluitingen en omleidingen

Voor de werkzaamheden aan het knooppunt zijn in het eerste kwartaal van 2021 verschillende afsluitingen van de A15 noodzakelijk:

### Afsluiting A15 in beide richtingen tussen af- en oprit 12 Brielle (Thomassentunnel) en afrit 14 Rozenburg Centrum, inclusief de tussengelegen op- en afritten:

- Van zaterdag 23 januari 22:00 uur tot zondag 24 januari 08:00 uur
- Van zaterdag 20 februari 22:00 uur tot zondag 21 februari 08:00 uur
- Vrijdag 12 maart 22:00 uur tot maandag 15 maart 05:00 uur NB. Oprit 12 Brielle en oprit 13 Rozenburg naar de A15 richting Rotterdam sluiten we op vrijdagavond al een uur eerder af, om 21:00 uur.

Er worden tijdens deze afsluitingen twee omleidingsroutes ingesteld:

- Verkeer in- en om Rozenburg wordt omgeleid via de Calandbrug, Droespolderweg en Botlekweg (in beide richtingen) (zie afbeelding 2 op de volgende pagina).
- Doorgaand verkeer tussen Brielle en Spijkenisse wordt omgeleid via af/oprit 12 Brielle, N57, N218, op/afrit 16 Spijkenisse (in beide richtingen) (zie afbeelding 3 op de volgende pagina).

### Afsluiting afrit 14 Rozenburg Centrum van A15 uit Europoort en versmalling A15

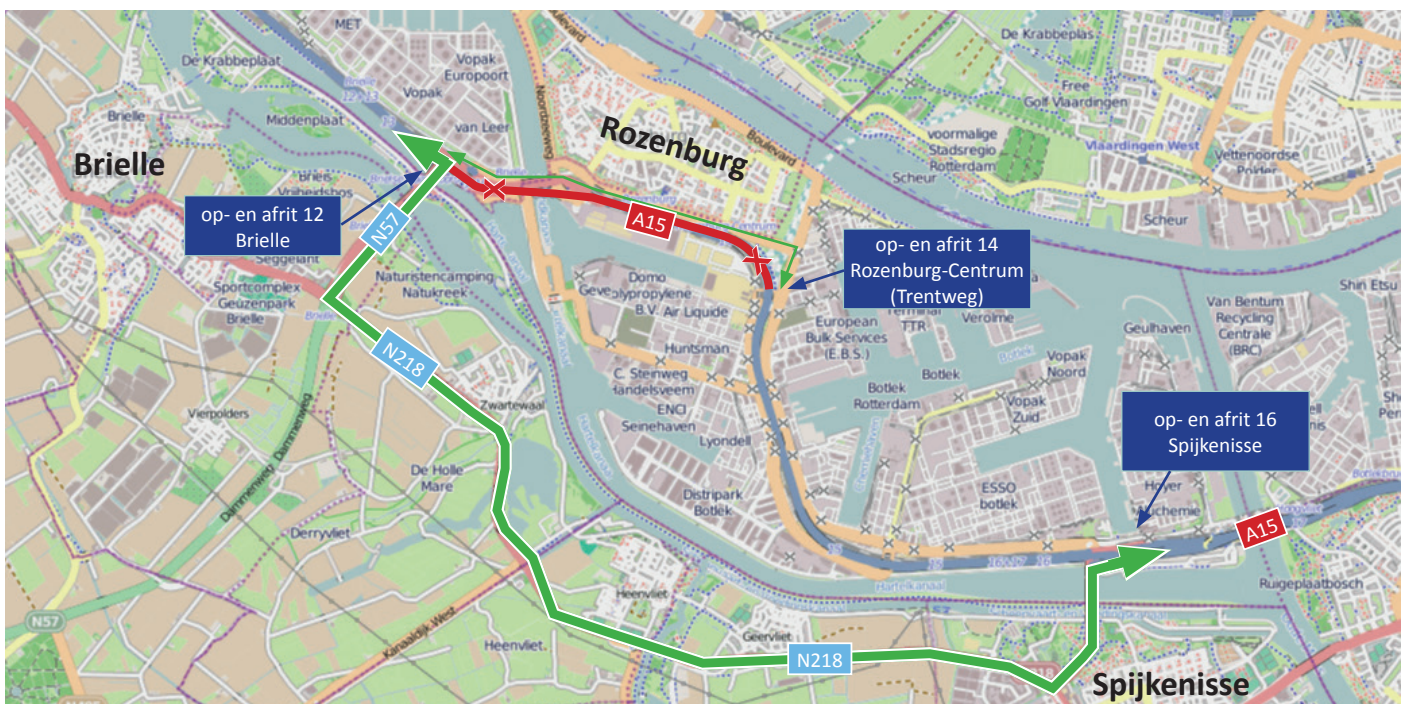
- Van zondag 24 januari 08:00 uur tot zaterdag 20 februari 22:00 uur.

Om files te voorkomen, vragen we gebruikers van de A15 om in deze periode buiten de spits te reizen.

Het verkeer voor afrit 14 wordt omgeleid via afrit 12 Brielle en de Calandbrug of kan draaien bij af- en oprit 15 Haven 4100 - 5200/Welplaatweg en terugrijden naar afrit 14 Rozenburg Centrum (zie afbeelding 4 op de volgende pagina). Informatieborden langs de N57 en de A15 geven aan of de Calandbrug open staat. Bij een openstaande brug kunnen weggebruikers ervoor kiezen om de route via afrit 15 te volgen.



Afbeelding 2 Afsluiting A15 in beide richtingen en omlleidingsroute bij Rozenburg



Afbeelding 3 Afsluiting A15 in beide richtingen en omlleidingsroute via N218

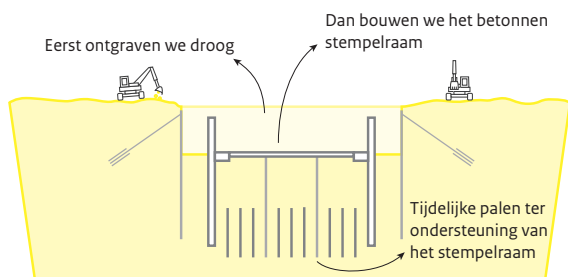


Afbeelding 4 Verkeerssituatie A15 bij Rozenburg van zondag 24 januari 08:00 uur tot zaterdag 20 februari 22:00 uur

## Voortgang bouw Maasdeltatunnel

De afgelopen maanden is hard gewerkt bij de Maasdeltatunnel. Sinds juni van dit jaar zitten alle damwanden, funderingspalen en vloerankers in de grond.

De Maasdeltatunnel bouwen we in zes compartimenten van ongeveer 100 meter. Dit maakt het mogelijk om verschillende werkzaamheden tegelijkertijd uit te voeren. We zijn begonnen in het deel bij het Scheur en werken naar het zuiden.



Afbeelding 5 Visualisatie bouw Maasdeltatunnel, droog uitgraven

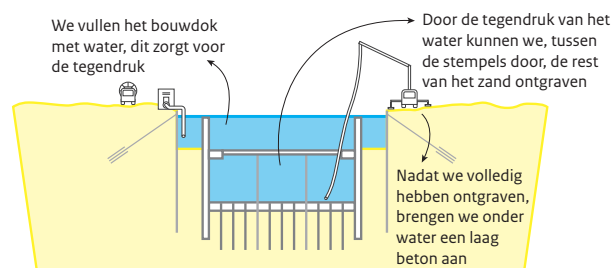
In de compartimenten bij het Scheur hebben we de tunnel tot ongeveer 10 meter diepte uitgraven. Op deze diepte zijn tussen de wanden betonnen balken gemaakt (zie afbeelding 6). Deze balken zorgen ervoor dat de wanden niet naar binnen worden gedrukt. Om tegendruk te geven aan het grondwater dat van onderaf tegen de vloer van de tunnel duwt, hebben we de bouwkuipen vol water gezet. We graven nu onderwater de tunnel verder uit. Aan de kant van het Scheur is de tunnel het diepst, hier graven we tot maar liefst 28 meter diep.

### Gronddepot

De natte grond die vrijkomt bij het uitgraven van de tunnel, slaan we op in een depot. Dit depot ligt aan het begin van de toerit van de tunnel (zie afbeelding 7). Hier wordt het water uit de grond gehaald. Als de grond droog is, verplaatsen we deze naar een depot bij de Professor Gerbrandyweg.

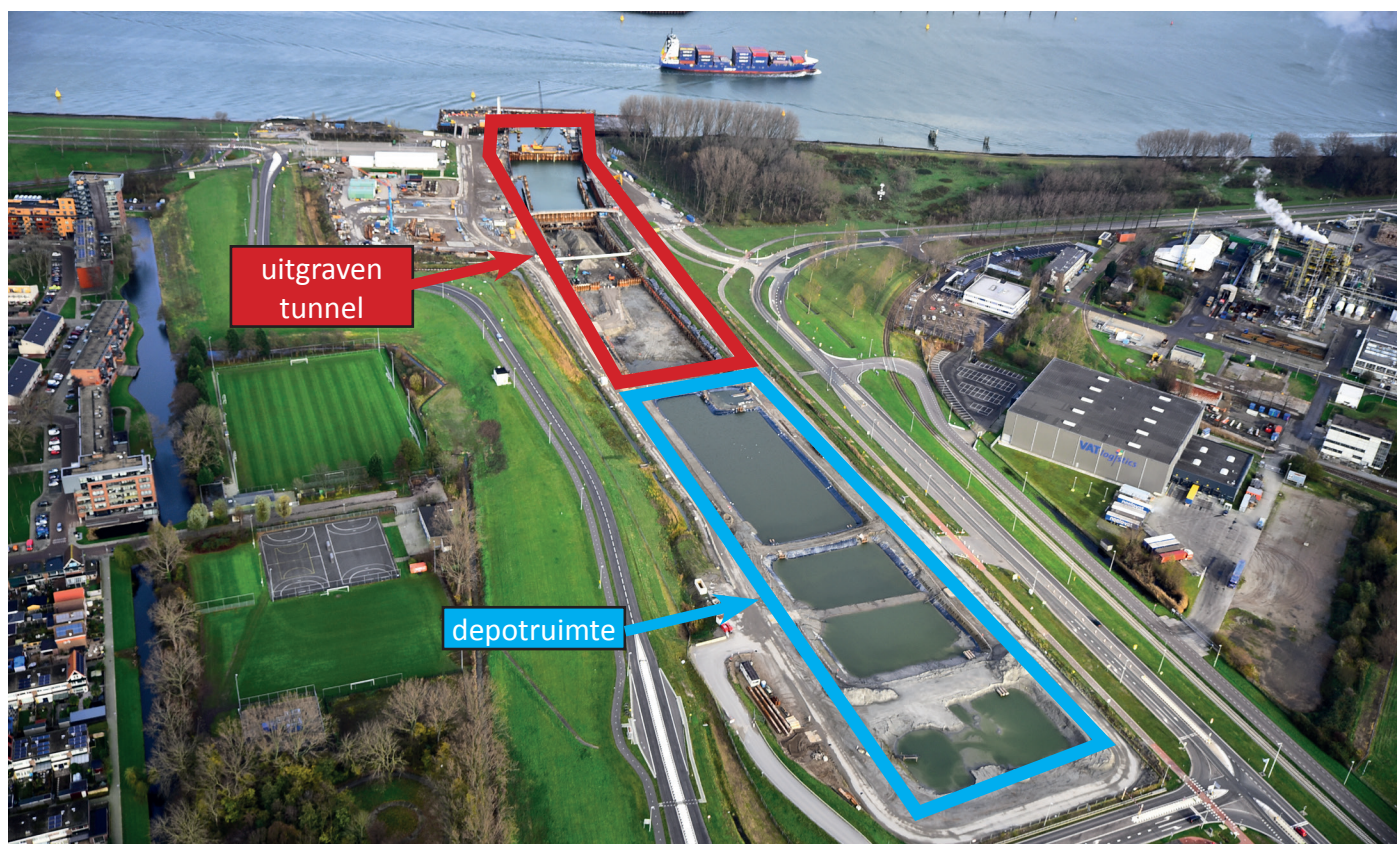
### Onderwaterbeton

Als we een compartiment van de tunnel tot de juiste diepte hebben uitgraven, brengen duikers onderwater de stalen wapening van de vloer aan. De wapening maken we vast aan de eerder aangebrachte vloerankers.



Afbeelding 7 Visualisatie bouw Maasdeltatunnel, nat uitgraven

In het voorjaar van 2021 kunnen we in het eerste deel ongeveer 6000m<sup>3</sup> onderwaterbeton storten. De stort gaat zo'n 60 uur aaneengesloten door. Een onderbreking is niet mogelijk omdat dan het beton niet gelijkmatig uithardt. Later in 2021 en 2022 volgen de andere compartimenten. Voordat we deze werkzaamheden gaan uitvoeren ontvangt u hierover meer informatie.



Afbeelding 6 Werkzaamheden Maasdeltatunnel bij Rozenburg

BAAK legt in opdracht van Rijkswaterstaat de Blankenburgverbinding aan. De nieuwe weg verbindt de A15 en de A20 tussen Rozenburg en Vlaardingen en verbetert de bereikbaarheid van de bedrijven in het Rotterdamse havengebied en in Greenport Westland.

De Blankenburgverbinding bestaat uit de aanleg van een autosnelweg van 2x3 rijstroken, een landtunnel, een watertunnel, een verdiepte aansluiting op de A20 en een hoge aansluiting op de A15. De A20 wordt tot aan het Kethelplein verbreed.

Bekijk het laatste nieuws, foto's en filmpjes op [www.blankenburgverbinding.nl](http://www.blankenburgverbinding.nl). Hier vindt u ook de actuele planning van het project en een overzicht van activiteiten die Rijkswaterstaat en BAAK rond de bouwplaats organiseren.

Heeft u een vraag of opmerking? Bel dan gratis Rijkswaterstaat: **0800-8002** of e-mail [blankenburgverbinding@rws.nl](mailto:blankenburgverbinding@rws.nl). Bouwberichten en planningswijzigingen kunt u digitaal ontvangen. Aanmelden kan via [omgeving@baakbbv.nl](mailto:omgeving@baakbbv.nl).