

BOUWBERICHT BAAK

In opdracht van Rijkswaterstaat legt BAAK de Blankenburgverbinding aan. U woont of werkt in de omgeving van de werkzaamheden. Met dit bouwbericht informeren we u over de aard van de werkzaamheden en de hinder die u mogelijk kunt ervaren.

25 september 2020

Weekendafsluiting A15 bij Rozenburg

Van vrijdag 9 oktober 22:00 uur tot maandag 12 oktober 05:00 uur is de A15 bij Rozenburg in beide richtingen afgesloten. In dit weekend bouwt BAAK een stalen tafelconstructie over de A15. Hierop bouwen we de fly-overs van het nieuwe knooppunt Rozenburg (afbeelding 1). Met dit bouwbericht informeren we u over de werkzaamheden, de afsluiting en de omleidingen.



Afbeelding 1 Ontwerp knooppunt Rozenburg

Werkzaamheden

In het weekend van 9 tot 12 oktober plaatsen we een stalen tafelconstructie over de A15 (zie afbeelding 2). De blauwe poten van de tafel staan inmiddels langs de A15. Met een grote kraan hijsen we hier de twintig stalen liggers voor het tafelblad op. Op de tafel bouwen we de komende maanden het betonnen dek voor de fly-over die de A15 verbindt met A24 (A op afbeelding 1). Begin 2021 verschuiven we de tafel en bouwen het dek van de fly-over die de A24 verbindt met de A15 richting Rotterdam (B op afbeelding 1). Op vrijdag- en zaterdagavond voeren we langs de A15 ook andere werkzaamheden uit. We verwijderen een vangrail en vervangen deze door een betonnen barrier.

Aannemerscombinatie A-Lanes-A15 voert in dit weekend onderhoudswerkzaamheden uit aan de Thomassentunnel.

Afsluiting A15

Om de werkzaamheden veilig uit te kunnen voeren sluiten we de A15 van vrijdag 9 oktober 22:00 uur tot maandag 12 oktober 05:00 uur in beide richtingen af tussen afrit 12 Brielle (Thomassentunnel) en afrit 14 Rozenburg Centrum (zie afbeelding 3). Ook de tussengelegen open afritten zijn dicht. Oprit 12 Brielle en oprit 13 Rozenburg naar de A15 richting Rotterdam sluiten we op vrijdagavond al een uur eerder af, om 21:00 uur. Mogelijk duren de werkzaamheden korter dan gepland, in dat geval stellen we de snelweg ook eerder open.

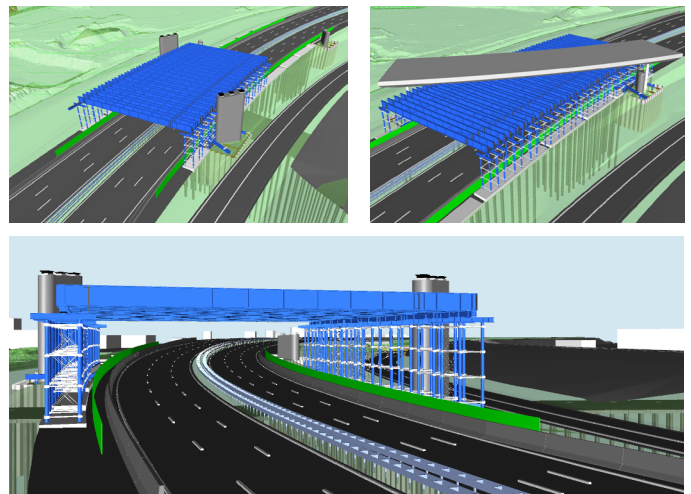
Omleidingen

Er worden twee omleidingsroutes ingesteld:

- Verkeer in- en om Rozenburg wordt omgeleid via de Calandbrug, Droespolderweg en Botlekweg (in beide rijrichtingen) (zie afbeelding 3).
- Doorgaand verkeer tussen Brielle en Spijkenisse wordt omgeleid via af/oprit 12 Brielle, N57, N218, op/afrit 16 Spijkenisse (in beide rijrichtingen) (zie afbeelding 4 op de volgende pagina).

Werktijden en hinder

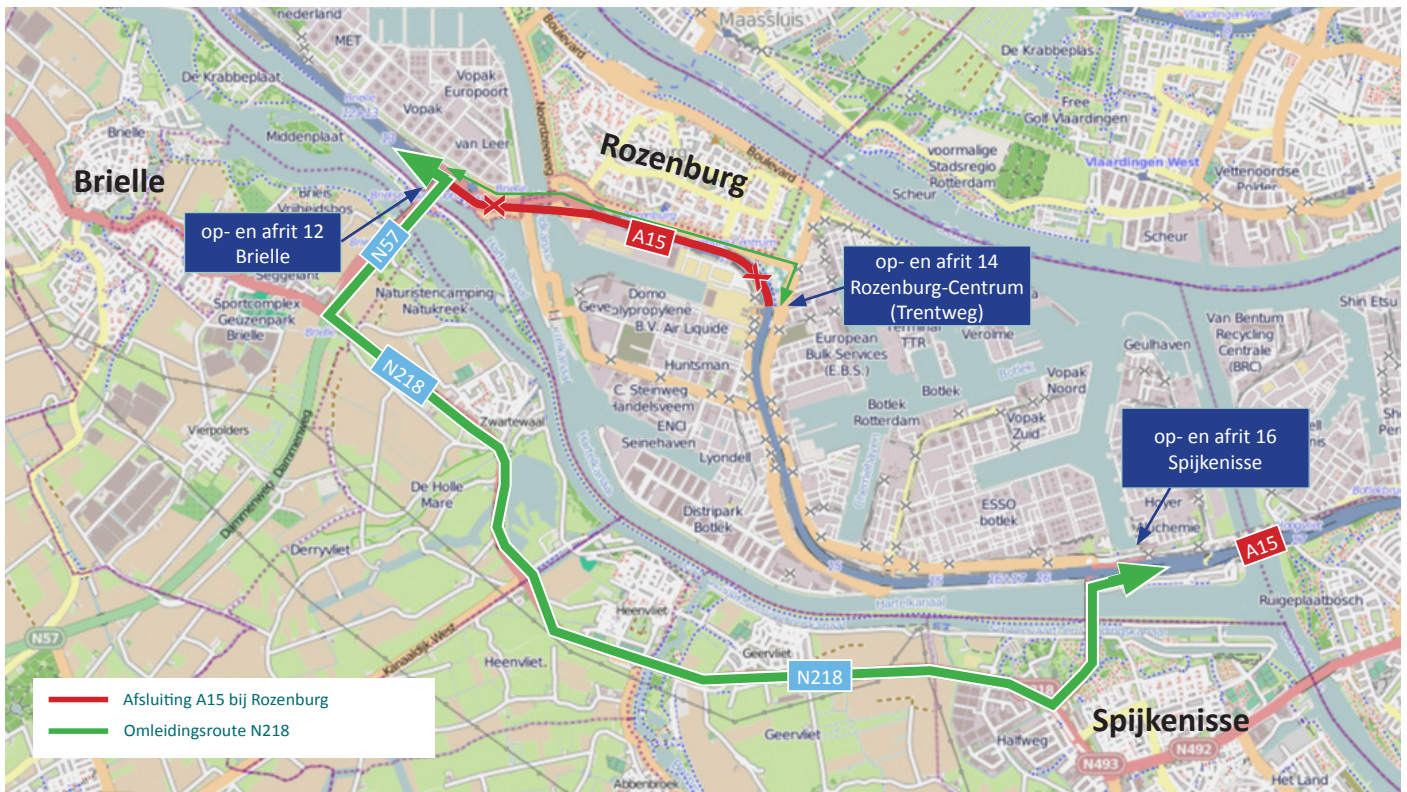
De werkzaamheden gaan in het weekend dag en nacht door. Mogelijk hoort u geluid van machines, bouwverkeer en het verwijderen en aanbrengen van vangrail. Dit kan hinderlijk zijn voor omwonenden.



Afbeelding 2 Tafelconstructie boven de A15



Afbeelding 3 Afsluiting A15 in beide richtingen van vrijdag 9 oktober 22:00 uur tot maandag 12 oktober 05:00 uur en omleiding bij Rozenburg



Afbeelding 4 Afsluiting A15 in beide richtingen van vrijdag 9 oktober 22:00 uur tot maandag 12 oktober 05:00 uur en omlidingsroute via N218

Nachtafsluiting op- en afrit Rozenburg Centrum

Op maandag 5 oktober werken we tussen 21:00 en 05:00 uur bij af- en oprit 14 Rozenburg-Centrum van de A15 richting Rotterdam. We brengen belijning aan en vervangen verlichting. In deze nacht zijn de af- en de oprit afgesloten. Verkeer wordt omgeleid via af- en oprit 15 Havens 4100 - 5200 (Welplaatweg). (Zie afbeeldingen 5 en 6)



Afbeelding 5 Afsluiting oprit 14 op 5 oktober 21:00 - 05:00 uur



Afbeelding 6 Afsluiting afrit 14 op 5 oktober 21:00 - 05:00 uur

BAAK legt in opdracht van Rijkswaterstaat de Blankenburgverbinding aan. De nieuwe weg verbindt de A15 en de A20 tussen Rozenburg en Vlaardingen en verbetert de bereikbaarheid van de bedrijven in het Rotterdamse havengebied en in Greenport Westland.

De Blankenburgverbinding bestaat uit de aanleg van een autosnelweg van 2x3 rijstroken, een landtunnel, een watertunnel, een verdiepte aansluiting op de A20 en een hoge aansluiting op de A15. De A20 wordt tot aan het Kethelplein verbreed.

Bekijk het laatste nieuws, foto's en filmpjes op www.blankenburgverbinding.nl. Hier vindt u ook de actuele planning van het project en een overzicht van activiteiten die Rijkswaterstaat en BAAK rond de bouwplaats organiseren.

Heeft u een vraag of opmerking? Bel dan gratis Rijkswaterstaat: **0800-8002** of e-mail blankenburgverbinding@rws.nl. Bouwberichten en planningswijzigingen kunt u digitaal ontvangen. Aanmelden kan via omgeving@baakbbv.nl.