

BOUWBERICHT BAAK

In opdracht van Rijkswaterstaat legt BAAK de Blankenburgverbinding aan. U woont of werkt in de omgeving van de werkzaamheden. Met dit bouwbericht informeren we u over de aard van de werkzaamheden en de hinder die u mogelijk kunt ervaren.

30 oktober 2019

Damwandproef, verleggen watergang en afsluiting Surfpad

Vanaf dinsdag 12 november werken we bij de westelijke oever van de Krabbeplas. We richten hier ons bouwterrein in, doen proeven met damwanden en verleggen watergangen. Vanwege deze en toekomstige werkzaamheden sluiten we bij de Krabbeplas het Surfpad af. Met dit bouwbericht informeren we u over de werkzaamheden, de afsluiting en de mogelijke hinder.

Damwandproef

In het eerste kwartaal van 2020 gaan we aan de westkant van de Krabbeplas grond aanbrengen. De grond komt vrij uit het ontgraven van de Hollandtunnel en heeft een verhoogd zoutgehalte. Om te voorkomen dat de Krabbeplas te zout wordt, brengen we aan het einde van dit jaar een tijdelijke waterscheiding aan. Hiermee voorkomen we dat het zout in het water terecht komt.

Voor het opbouwen van de waterscheiding zijn verschillende mogelijkheden. We kunnen een damwandscherm maken of een wand opbouwen met grote zakken met zand. Begin november voeren we proeven uit met beide methodes. We brengen in de Krabbeplas vier damwandplanken aan en bouwen met zandzakken een stuk scherm op. Op afbeelding 1 ziet u waar we de proeven uitvoeren. Op basis van de resultaten kiezen we voor een methode en bepalen we hoe en waar we het scherm gaan aanbrengen. Hierover informeren we u met een bouwbericht.

Graven watergangen

De Poeldijkse Wetering ligt op het bouwterrein van de Blankenburgverbinding. Deze watergang verleggen we dit jaar. We graven nieuwe watergangen en leggen duikers aan langs de Zuidbuurt. Daarna dempen we de bestaande watergang. Zo zorgen we ervoor dat de waterhuishouding goed blijft werken. Op afbeelding 1 ziet u waar we werken.

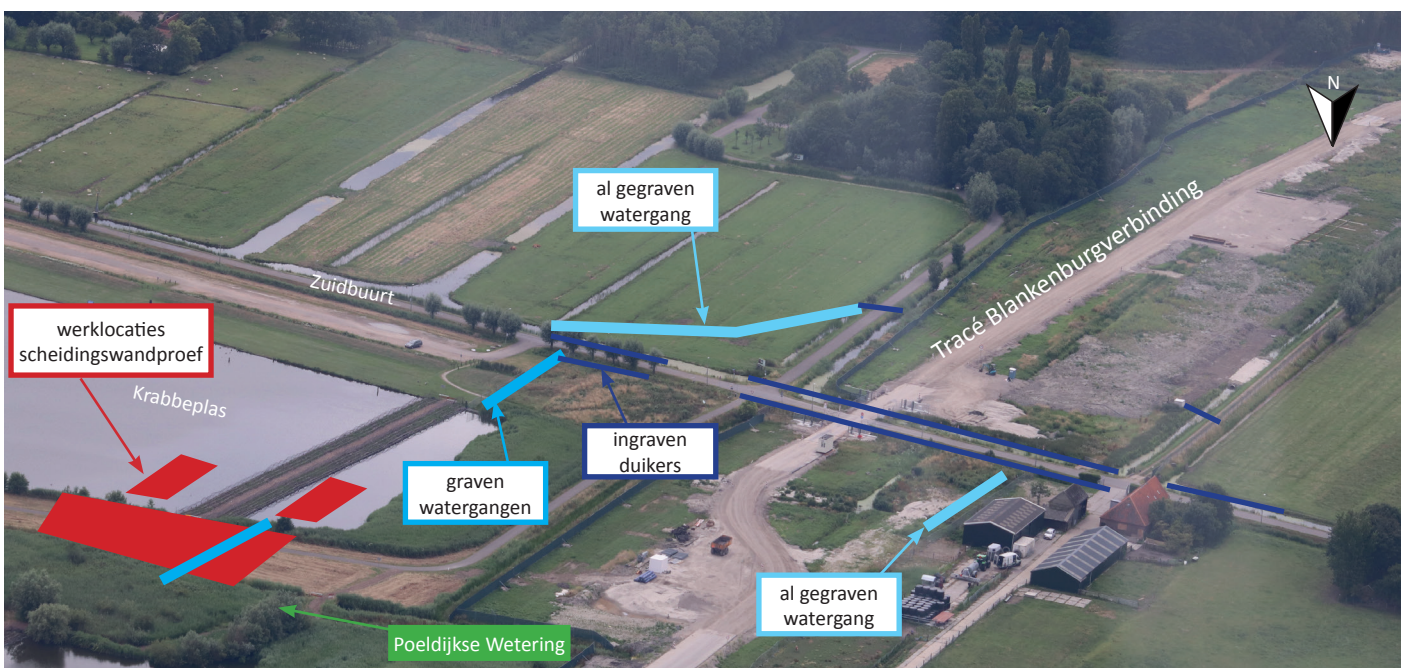
N.B. Vanaf medio december verlegt Evides waterleidingen in de berm van de Zuidbuurt. Deze werkzaamheden staan los van de werkzaamheden aan de Blankenburgverbinding.

Afsluiten Surfpad

Het tracé van de Blankenburgverbinding gaat ten westen van de Krabbeplas vlak langs het Surfpad. Vanaf 12 november richten we hier werkterreinen in voor: het verleggen van de watergangen, de proeven en bouw van de waterscheiding en de aanleg van de nieuwe snelweg. Daarom sluiten we een deel van het Surfpad in ieder geval tot eind 2022 af. Het fietsverkeer wordt omgeleid via het Schikelshoekpad en de Zuidbuurt. Omdat we nog geen inzicht in de planning van na 2022 hebben, is het nog niet duidelijk of het pad vanaf 2023 weer open kan.

Afsluiting drijvende rietakker

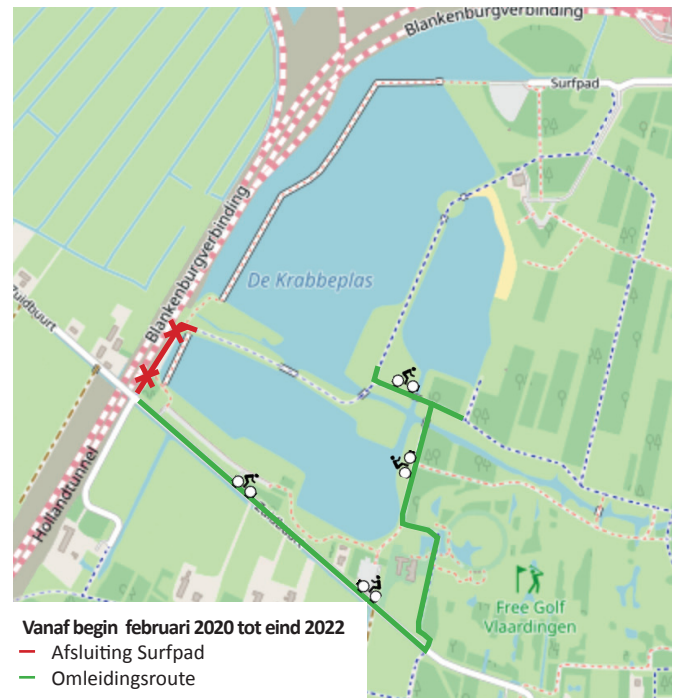
Vanwege de proeven en de plaatsing van de waterscheiding is het wandelpad over de drijvende rietakker van 12 november 2019 tot begin februari 2020 ook afgesloten. Op afbeelding 2 en 3 staan de afsluitingen en omleidingsroute aangegeven.



Afbeelding 1 Locaties werkzaamheden november en december 2019



Afbeelding 2 Afsluiting Surfpad en drijvend riet met omleidingsroute



Afbeelding 3 Afsluiting Surfpad en omleidingsroute

BAAK legt in opdracht van Rijkswaterstaat de Blankenburgverbinding aan. De nieuwe weg verbindt de A15 en de A20 tussen Rozenburg en Vlaardingen en verbetert de bereikbaarheid van de bedrijven in het Rotterdamse havengebied en in Greenport Westland.

De Blankenburgverbinding bestaat uit de aanleg van een autosnelweg van 2x3 rijstroken, een landtunnel, een watertunnel, een verdiepte aansluiting op de A20 en een hoge aansluiting op de A15. De A20 wordt tot aan het Kethelplein verbreed.

Bekijk het laatste nieuws, foto's en filmpjes op www.blankenburgverbinding.nl. Hier vindt u ook de actuele planning van het project en een overzicht van activiteiten die Rijkswaterstaat en BAAK rond de bouwplaats organiseren.

Heeft u een vraag of opmerking? Bel dan gratis Rijkswaterstaat: **0800-8002** of e-mail blankenburgverbinding@rws.nl. Bouwberichten en planningswijzigingen kunt u digitaal ontvangen. Aanmelden kan via omgeving@baakbbv.nl.