

# BOUWBERICHT BAAK

In opdracht van Rijkswaterstaat legt bouwconsortium BAAK de Blankenburgverbinding aan. U woont of werkt in de omgeving van de werkzaamheden. Met dit bouwbericht informeren we u over de aard van de werkzaamheden en de hinder die u mogelijk kunt ervaren.

15 januari 2019

## Afbouw tijdelijke weg bij Rozenburg

Om Rozenburg tijdens de bouw van de Maasdelatunnel bereikbaar te houden, verleggen we tijdelijk de Droespolderweg en maken we nieuwe aansluitingen op de Botlekweg en de Boulevard (zie afbeelding 1 op de achterzijde). De verlegde Droespolderweg is tot aan de openstelling van de Maasdelatunnel in gebruik. Hierdoor is de verbinding tussen Rozenburg en de Botlekweg tijdens de bouw geborgd en zijn er de komende jaren veel minder verkeersmaatregelen nodig op de wegen rond Rozenburg. Met dit bouwbericht informeren we u over de werkzaamheden en de mogelijke hinder.

Tussen maandag 25 februari en zondag 3 maart sluiten we de nieuwe weg aan op de Boulevard, de Botlekweg en de bestaande Droespolderweg. Daarna maakt het verkeer gebruik van de verlegde Droespolderweg. Over de werkzaamheden die in deze week plaatsvinden en de benodigde verkeersmaatregelen, ontvangt u half februari meer informatie.

### Afbouwen tijdelijke weg

In september vorig jaar brachten we het zand voor de ondergrond van de tijdelijke weg al aan. De komende weken bouwen we de verlegde Droespolderweg en het naastgelegen fietspad af en bereiden we de aansluiting op de bestaande wegen voor. We graven eerst een extra laag zand die op de weg ligt af. Daarna brengen we een puinlaag aan en twee lagen asfalt. Tot slot werken we de berm af, brengen belijningen aan en plaatsen verlichting en verkeersborden. Dan starten we met de aanpassingen van de aansluitende wegen.

### Aanpassen aansluitende wegen

Tussen eind januari en eind februari werken we aan de aansluiting van de verlegde Droespolderweg op de bestaande wegen. We doen dit bij de Botlekweg en de Boulevard (zie afbeelding 1). Ook de aansluiting van de Eikenlaan op de Boulevard wordt aangepast.

### Werktijden en hinder

De werkzaamheden voeren we uit van maandag tot en met vrijdag tussen 07:00 en 19:00 uur. Indien nodig werken we ook op zaterdag tussen 07:00 en 19:00 uur. Hierover wordt u geïnformeerd via de digitale bouwkaart: [www.blankenburgverbinding.nl/werkzaamheden](http://www.blankenburgverbinding.nl/werkzaamheden).

### Nachtwerkzaamheden

Om de verkeershinder tijdens de bouw te beperken en om de nieuwe ontsluitingsweg op tijd af te kunnen krijgen, werken we een aantal avonden en nachten bij de Botlekweg. We doen dit van woensdag 6 februari tot en met vrijdag 22 februari tussen 19:00 en 05:00 uur (maandag tot en met vrijdag). De werkzaamheden kunnen zorgen voor enig geluid van machines in de omgeving. Mogelijk ziet u ook de verlichting van de bouwplaats.

### Verkeershinder

Om de werkzaamheden veilig uit te kunnen voeren, leiden we tijdens de uitvoering het verkeer over één rijbaan. Het verkeer wordt dan geregeld met tijdelijke verkeerslichten of verkeersregelaars. Bij de Botlekweg en de Droespolderweg doen we dit alleen buiten de spijstijden. De vernarrowing kan zorgen voor wat vertraging. Fietsers

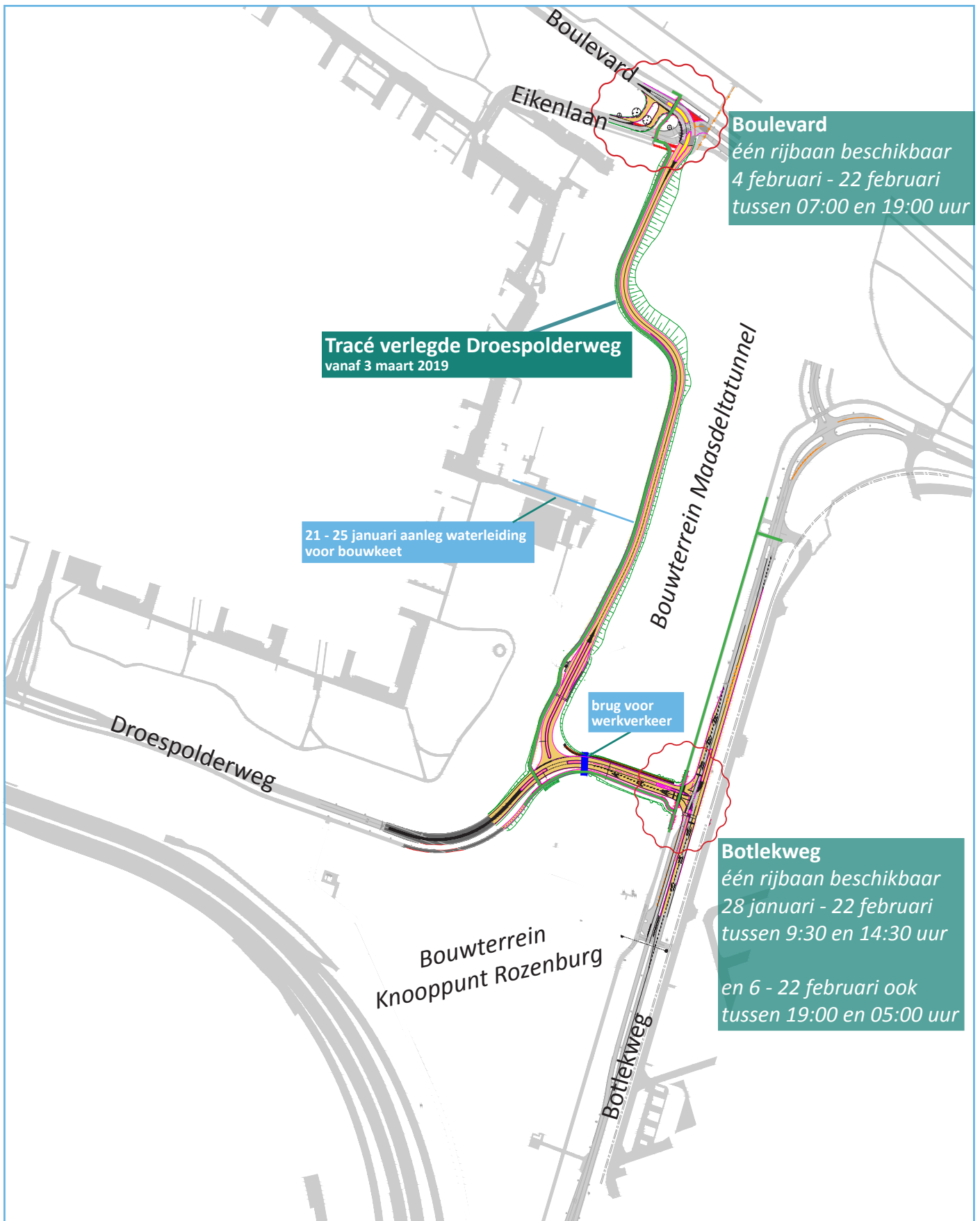
kunnen via een bypass altijd veilig langs de werkzaamheden rijden. In de afbeelding ziet u wanneer de weg tijdelijk is versmald.

### Aanleg waterleiding

Op het bouwterrein bij Rozenburg bouwen we een keet voor medewerkers. De waterleiding van de keet sluiten we bij de Laan van Nieuw Blankenburg aan op de bestaande waterleiding. Tussen maandag 21 en vrijdag 25 januari graven we een sleuf van ongeveer 150 meter langs de Laan van Nieuw Blankenburg naar de bouwplaats en leggen daar de leiding in aan (zie afbeelding). De werkzaamheden leveren weinig hinder op voor de omgeving.

### Brug voor bouwverkeer

De verlegde Droespolderweg deelt het werkterrein voor de Blankenburgverbinding in twee delen. Voor het werkverkeer leggen we in februari een tijdelijke brug aan over de Droespolderweg, zodat het normale wegverkeer hier geen hinder van ondervindt.



Afbeelding 1 Tracé verlegde Droespolderweg met overzicht werkzaamheden

BAAK legt in opdracht van Rijkswaterstaat de Blankenburgverbinding aan. De nieuwe weg verbindt de A15 en de A20 tussen Rozenburg en Vlaardingen en verbetert de bereikbaarheid van de bedrijven in het Rotterdamse havengebied en in Greenport Westland.

De Blankenburgverbinding bestaat uit de aanleg van een autosnelweg van 2x3 rijstroken, een landtunnel, een watertunnel, een verdiepte aansluiting op de A20 en een hoge aansluiting op de A15. De A20 wordt tot aan het Kethelplein verbreed.

Bekijk het laatste nieuws, foto's en filmpjes op [www.blankenburgverbinding.nl](http://www.blankenburgverbinding.nl). Hier vindt u ook de actuele planning van het project en een overzicht van activiteiten die Rijkswaterstaat en BAAK rond de bouwplaats organiseren.

Heeft u een vraag of opmerking? Bel dan gratis Rijkswaterstaat: **0800-8002** of e-mail [blankenburgverbinding@rws.nl](mailto:blankenburgverbinding@rws.nl). Bouwberichten en planningswijzigingen kunt u digitaal ontvangen. Aanmelden kan via [omgeving@baakbbv.nl](mailto:omgeving@baakbbv.nl).