



Rijkswaterstaat
Ministerie van Infrastructuur en Waterstaat

Webinar Blankenburgverbinding Werkzaamheden Rozenburg

2 september 2020



Welkom





Agenda

1. Project Blankenburgverbinding in vogelvlucht
2. Werkzaamheden noordoever
3. Werkzaamheden Maasdeltatunnel zuid
4. Werkzaamheden knooppunt Rozenburg
5. Wat merkt de omgeving?
6. Afsluiting en vragen



1. Project Blankenburgverbinding in vogelvlucht





2. Werkzaamheden noordoever

Overzicht Blankenburgverbinding noordkant



Verleggen persriool bij Broekpolderweg



Knooppunt Vlaardingen en heistellingen toerit Hollandtunnel



Eerste damwanden en heipalen Hollandtunnel



Onderdoorgang Hoekse Lijn

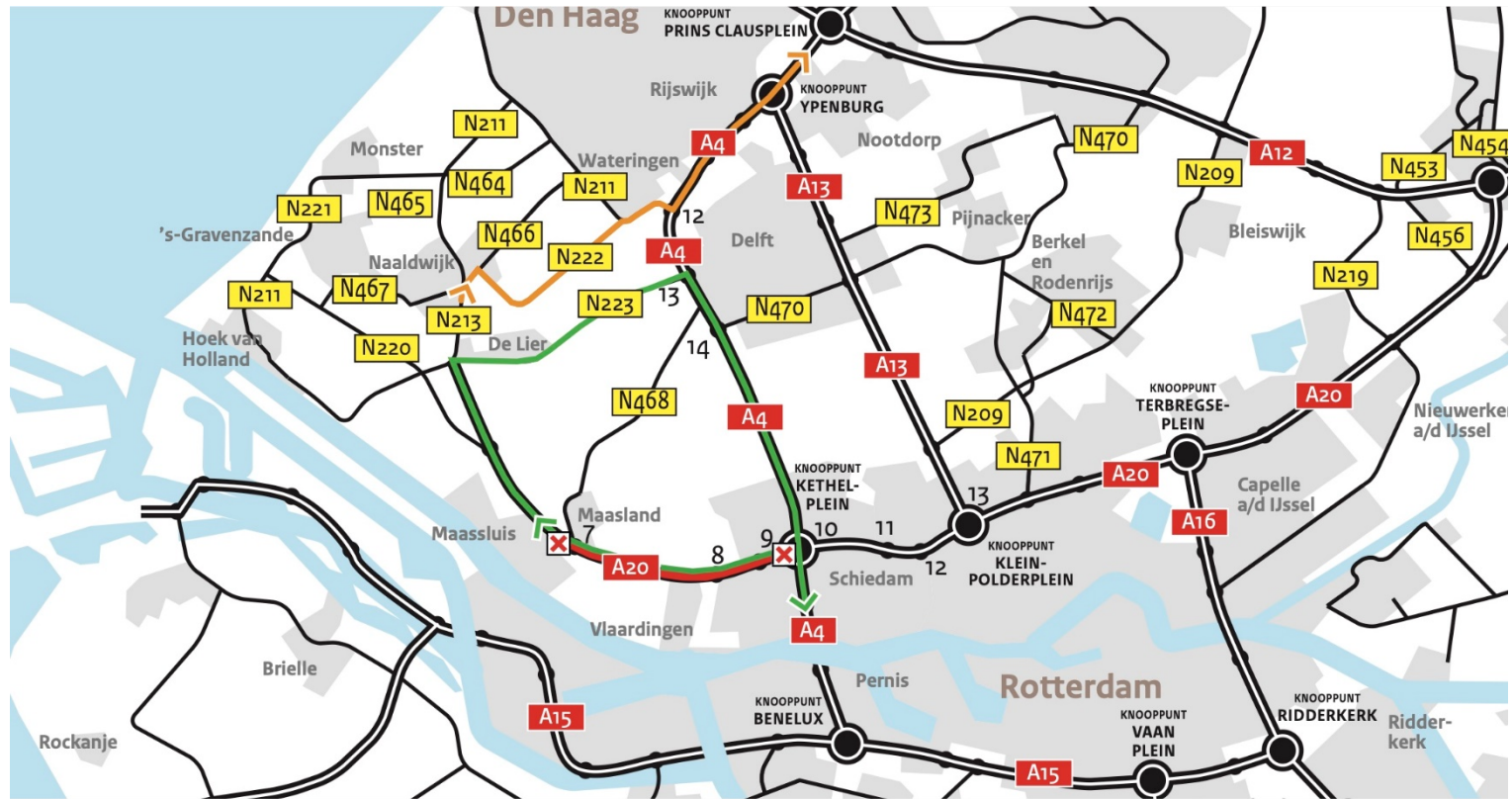


Bouwdok Maasdeltatunnel noordkant



Afsluiting A20 richting Rotterdam tussen Maassluis en Kethelplein

Vrijdag 11 september 22:00 tot maandag 14 september 05:00 uur



= afsluiting = omleiding A20 - N223 - A4 = omleiding N222 - N211 - A4



3. Werkzaamheden Maasdeltatunnel zuid

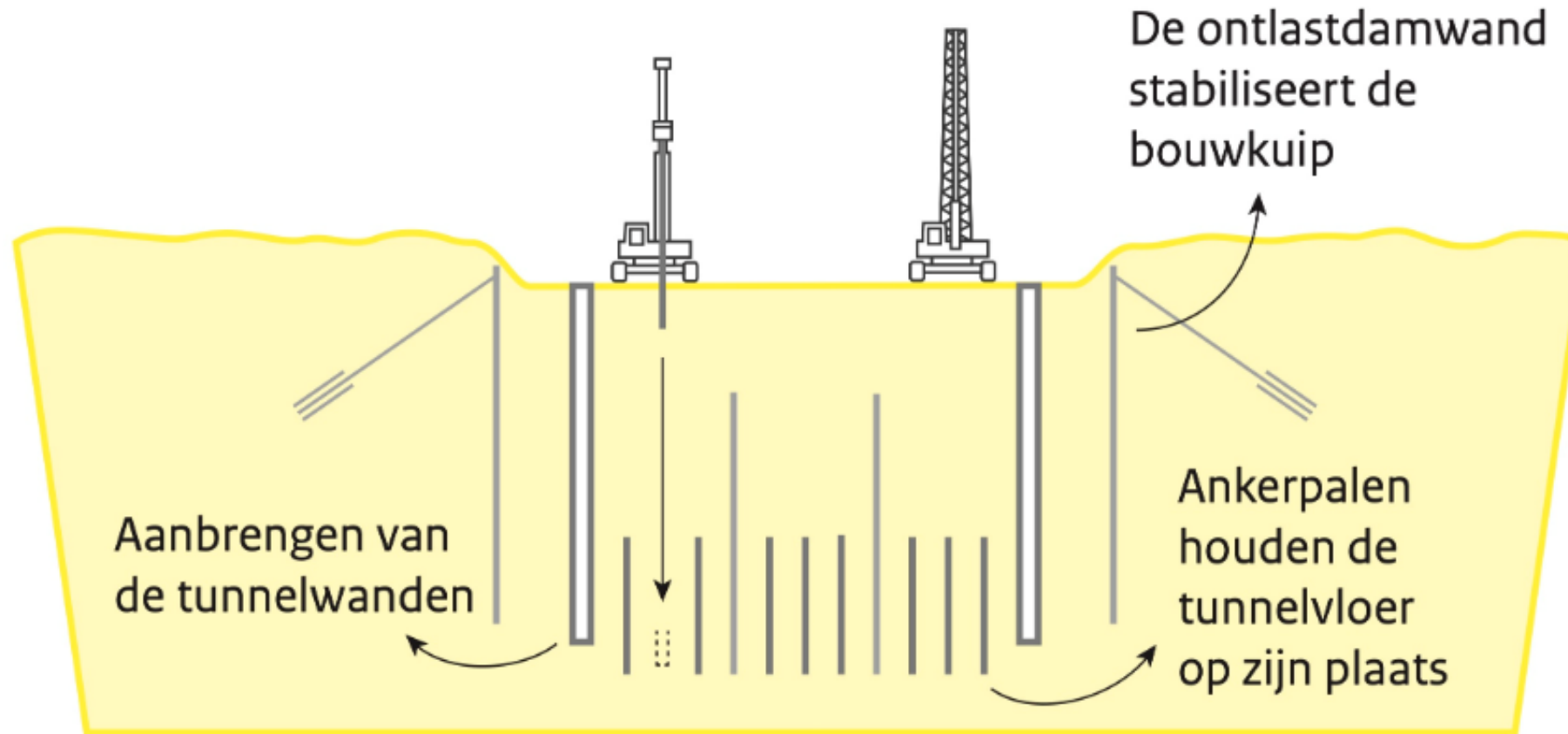


Filmpje Laatste heipaal Maasdeltatunnel Zuid

Werkzaamheden Maasdeltatunnel zuid

- Terugblik werkzaamheden juni 2019 - juli 2020
- Huidige werkzaamheden en vooruitblik tot 2021
 - Betonnen stempelraam
 - Stalen vakwerkframe
 - Nat ontgraven tunnel
- Vooruitblik overige werkzaamheden

1 Aanbrengen damwanden en fundatiepalen



dwarsdoorsnede

Terugblik bouw Maasdeltatunnel juli 2019



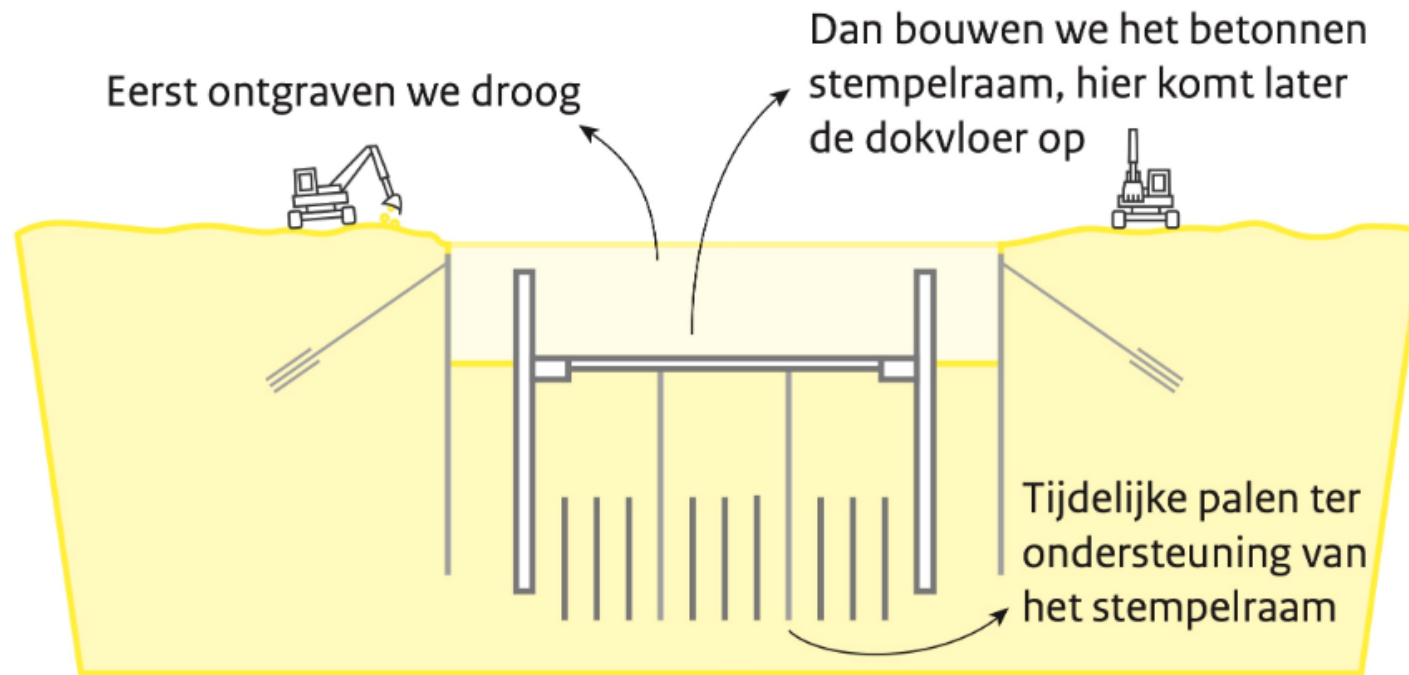
Terugblik bouw Maasdeltatunnel oktober 2019

BAAK

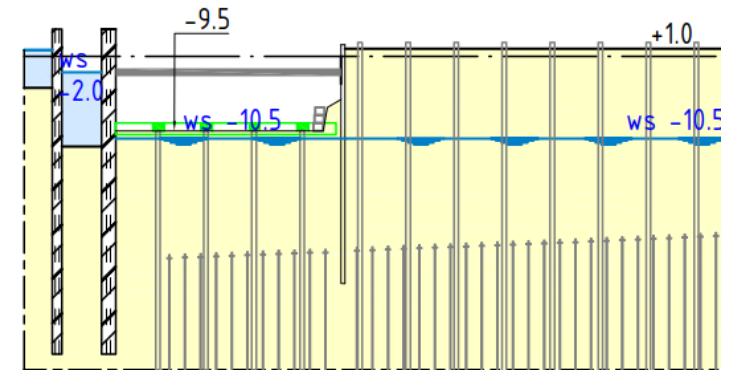


Terugblik bouw Maasdeltatunnel maart 2020

2 Aanbrengen betonnen stempels



dwarsdoorsnede



langsdoorsnede

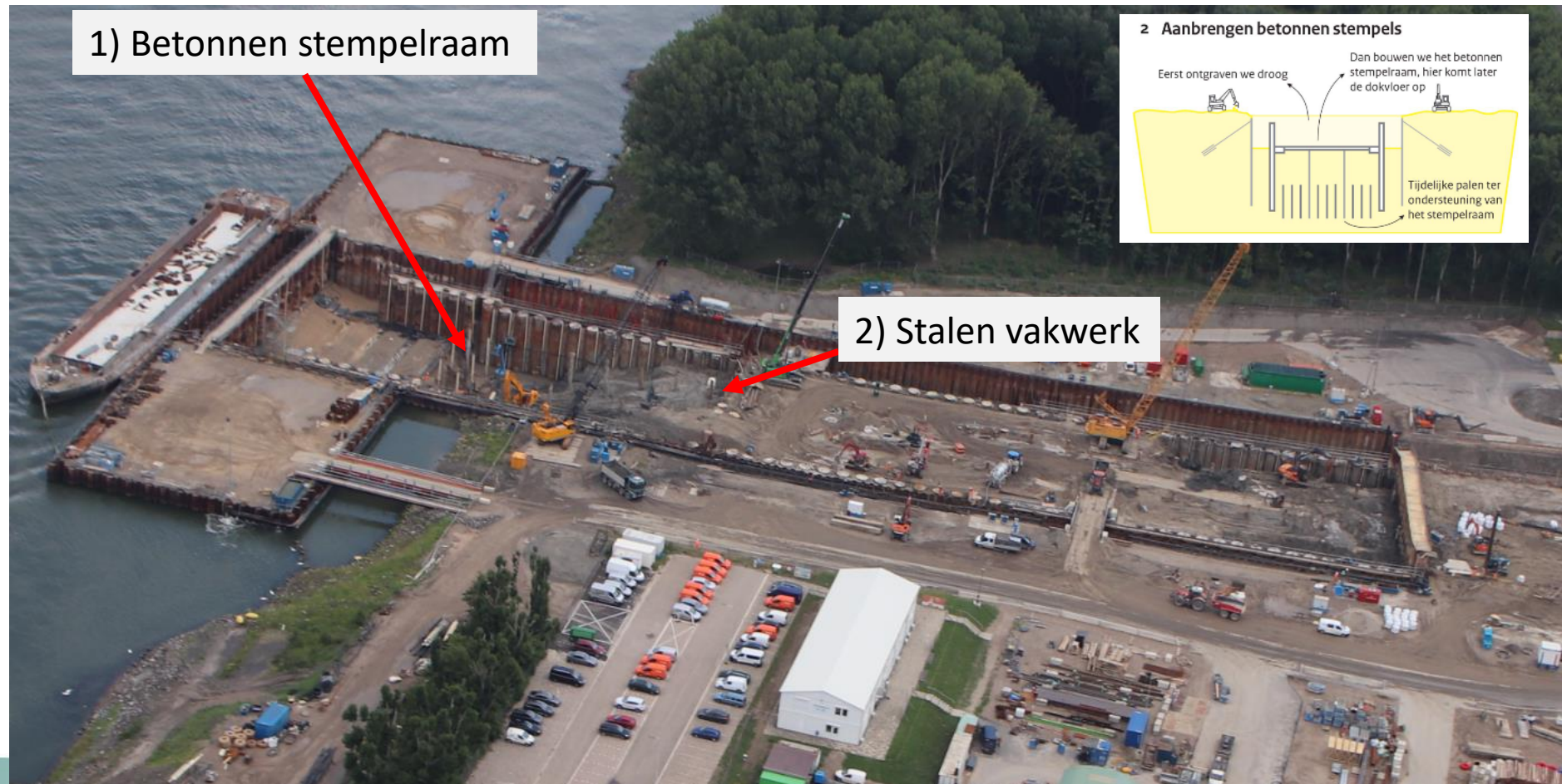
Terugblik bouw Maasdeltatunnel maart 2020

BAAK



Terugblik bouw Maasdeltatunnel mei 2020

BAAK



Betonnen stempelraam

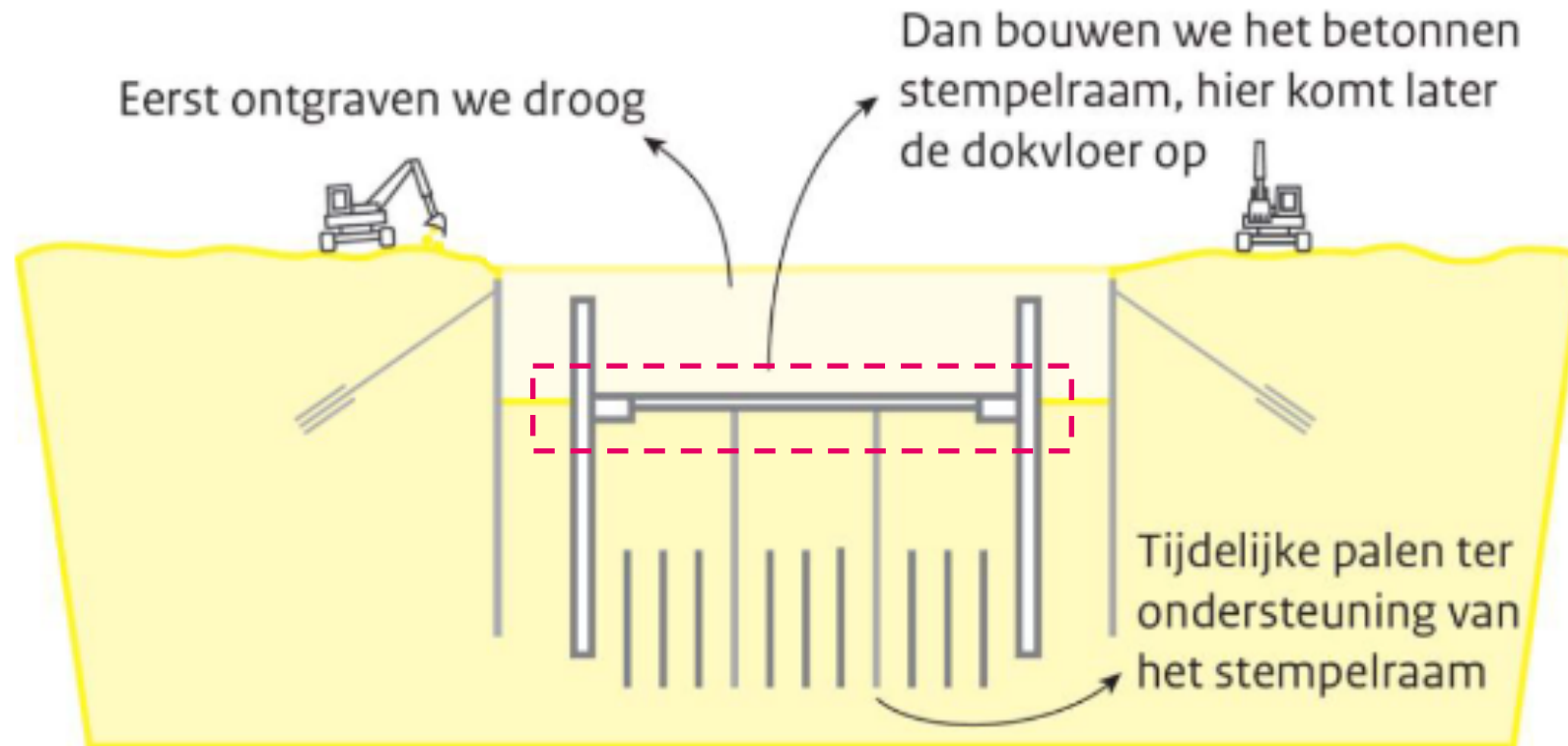


Filmpje betonnen stempelraam

Betonnen stempelraam

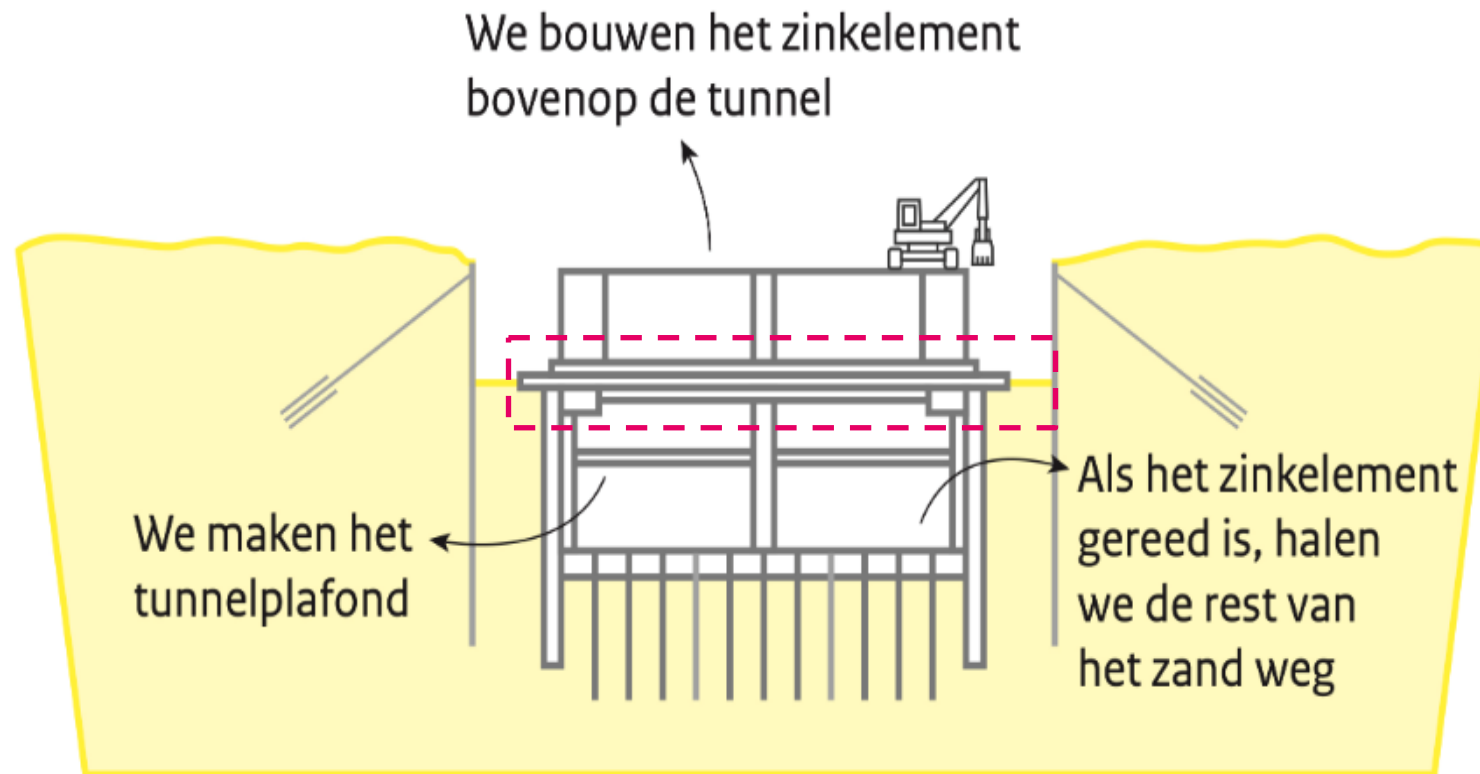
Betonnen stempelraam heeft dubbele functie:

Functie 1: Stempelfunctie bouwkuip

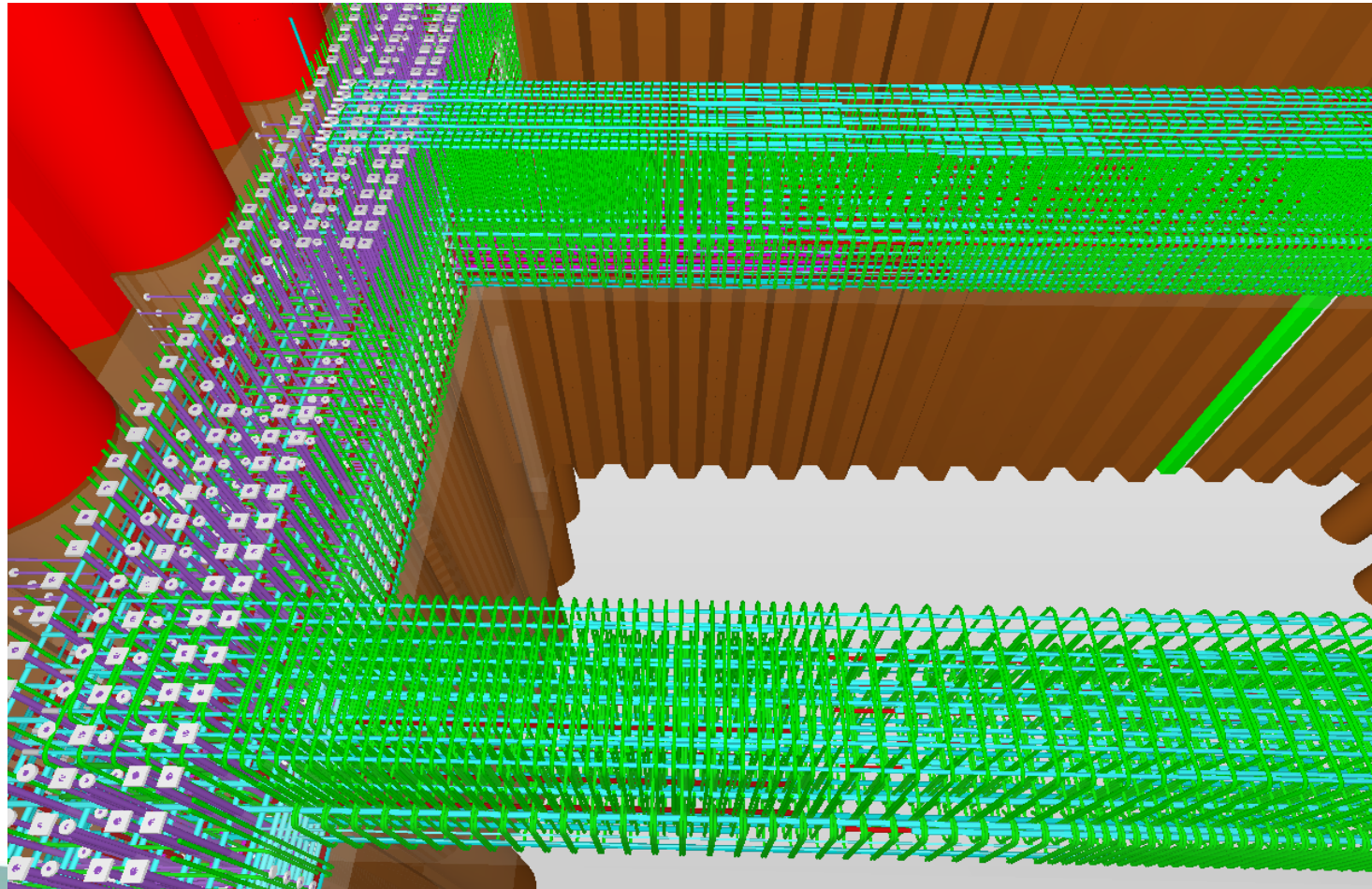


Betonnen stempelraam

Betonnen stempelraam heeft dubbele functie:
Functie 2: Onderdeel dokvloer zinkelement



Betonnen stempelraam ontwerp betonvorm / wapening



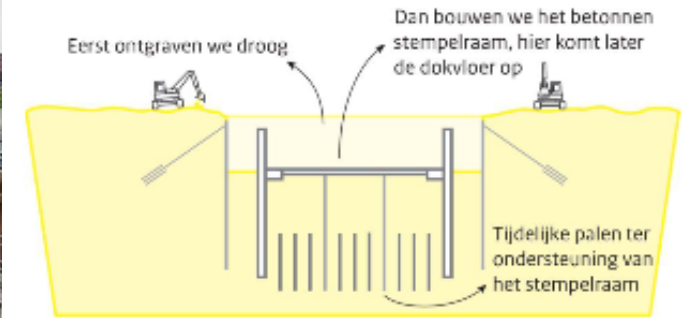
Betonnen stempelraam

werkvloer maken + bevestiging aan buispalen

BAAK



2 Aanbrengen betonnen stempels



Betonnen stempelraam

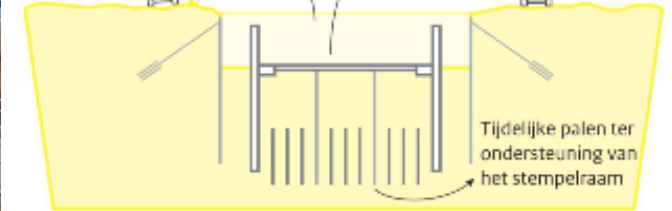
betonstaal vlechten + voorspankanalen aanbrengen



2 Aanbrengen betonnen stempels

Eerst ontgraven we droog

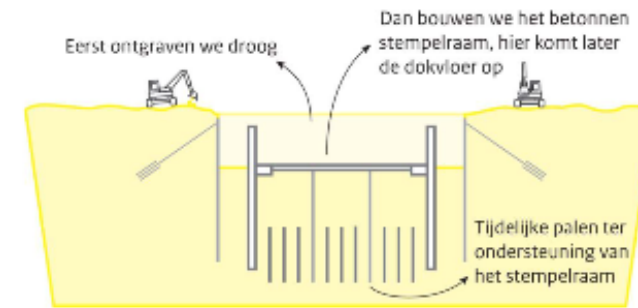
Dan bouwen we het betonnen stempelraam, hier komt later de dokvloer op



Betonnen stempelraam bekisting aanbrengen en storten beton



2 Aanbrengen betonnen stempels



Stalen vakwerk

BAAK

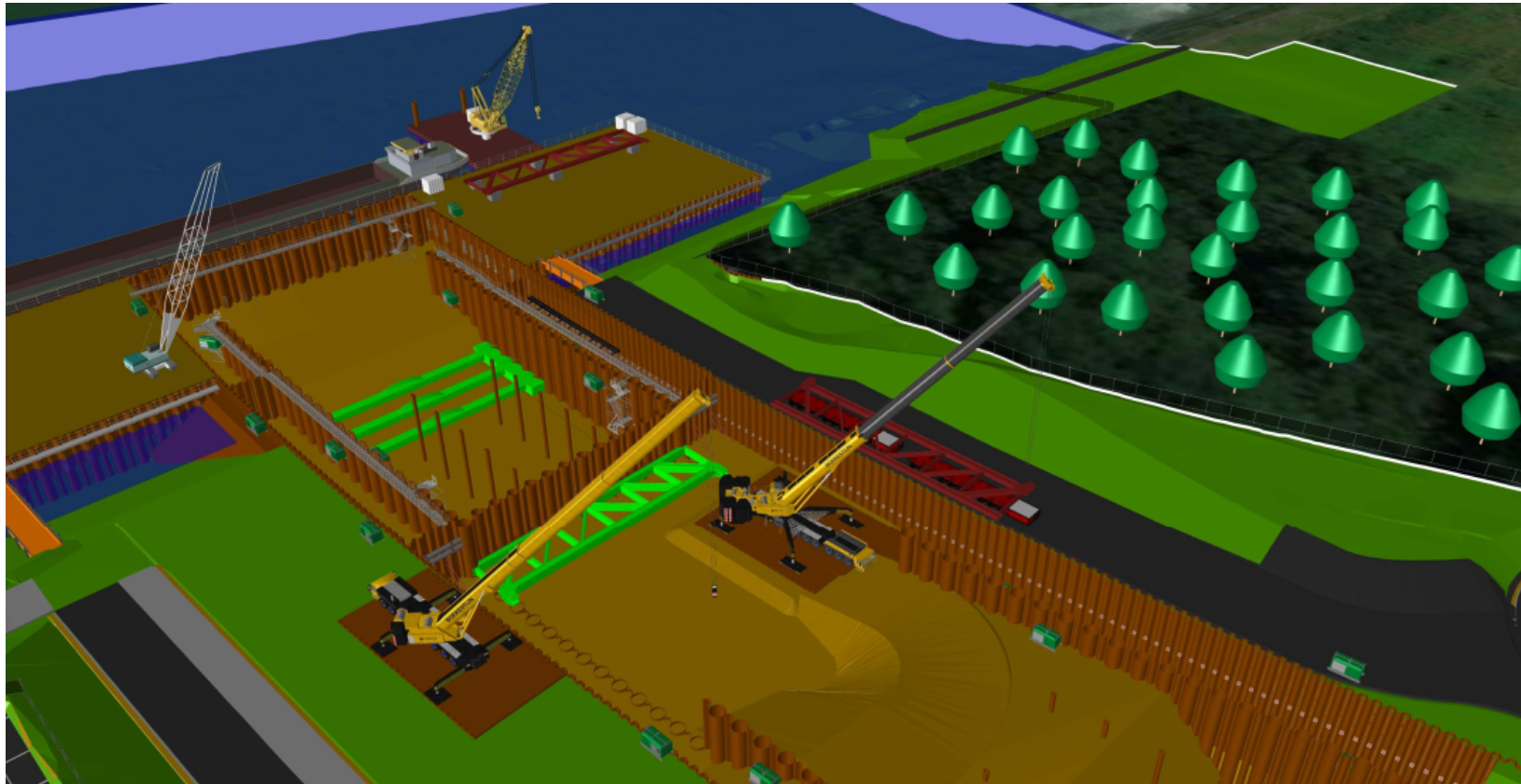


Filmpje stalen vakwerk

Stalen vakwerk

ontwerp maken / voorbereidingen starten

BAAK



Stalen vakwerk

aanvoer vakwerk over water

BAAK



Stalen vakwerk

aanvoer vakwerk naar kraan

BAAK



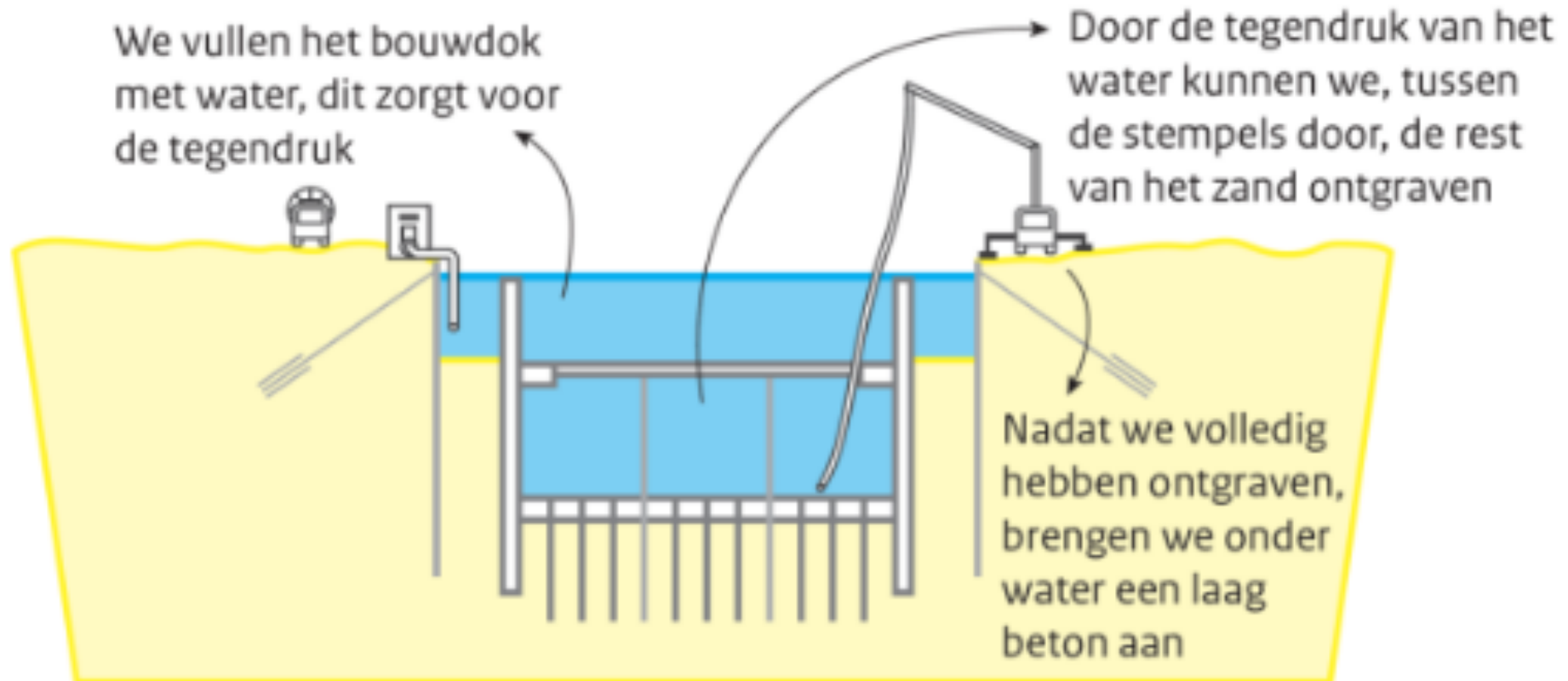
Stalen vakwerk

inhijsen vakwerk in de bouwkuip

BAAK

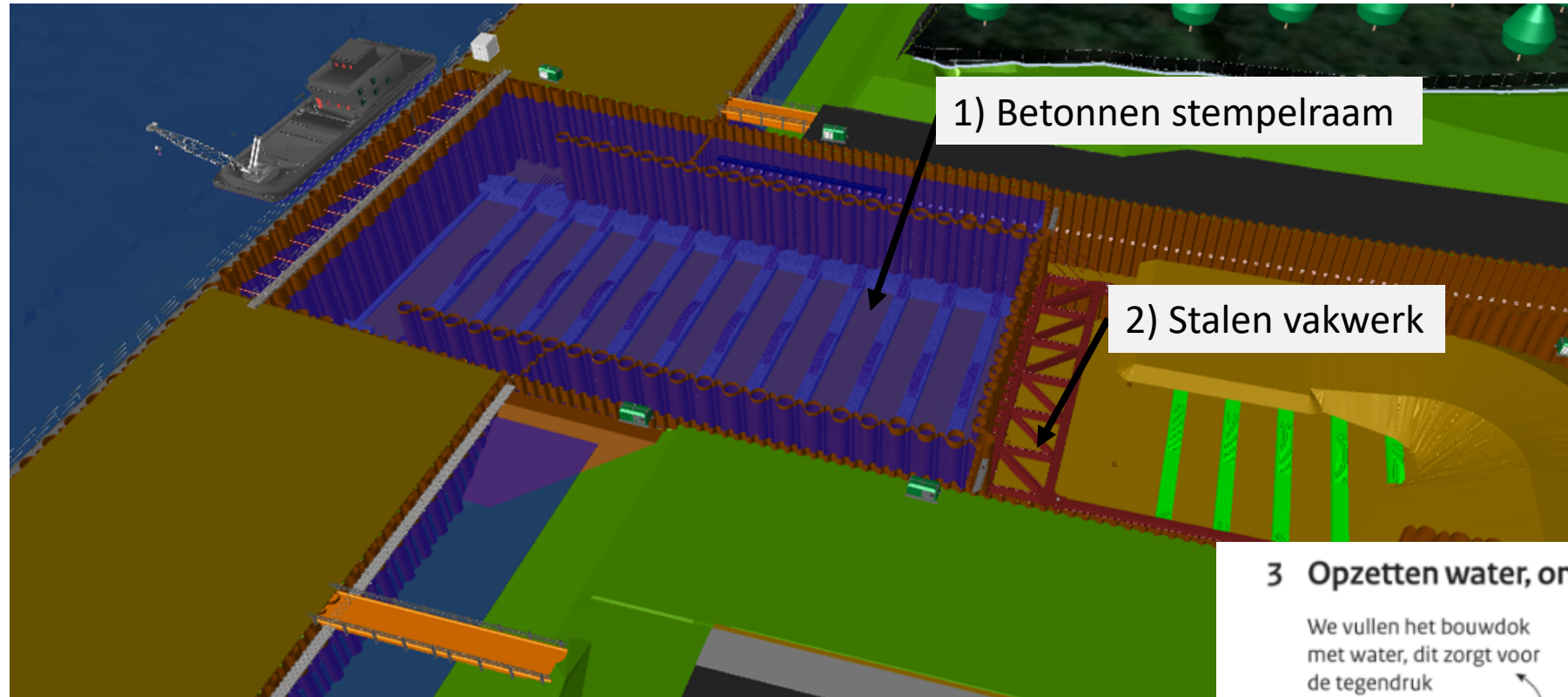


3 Opzetten water, ontgraven en beton storten



Nat grondwerk – depot

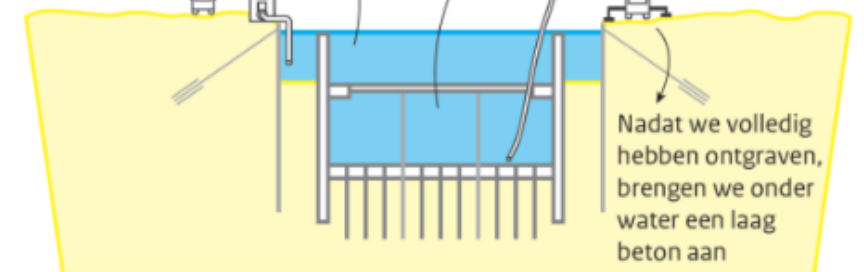
BAAK



3 Opzetten water, ontgraven en beton storten

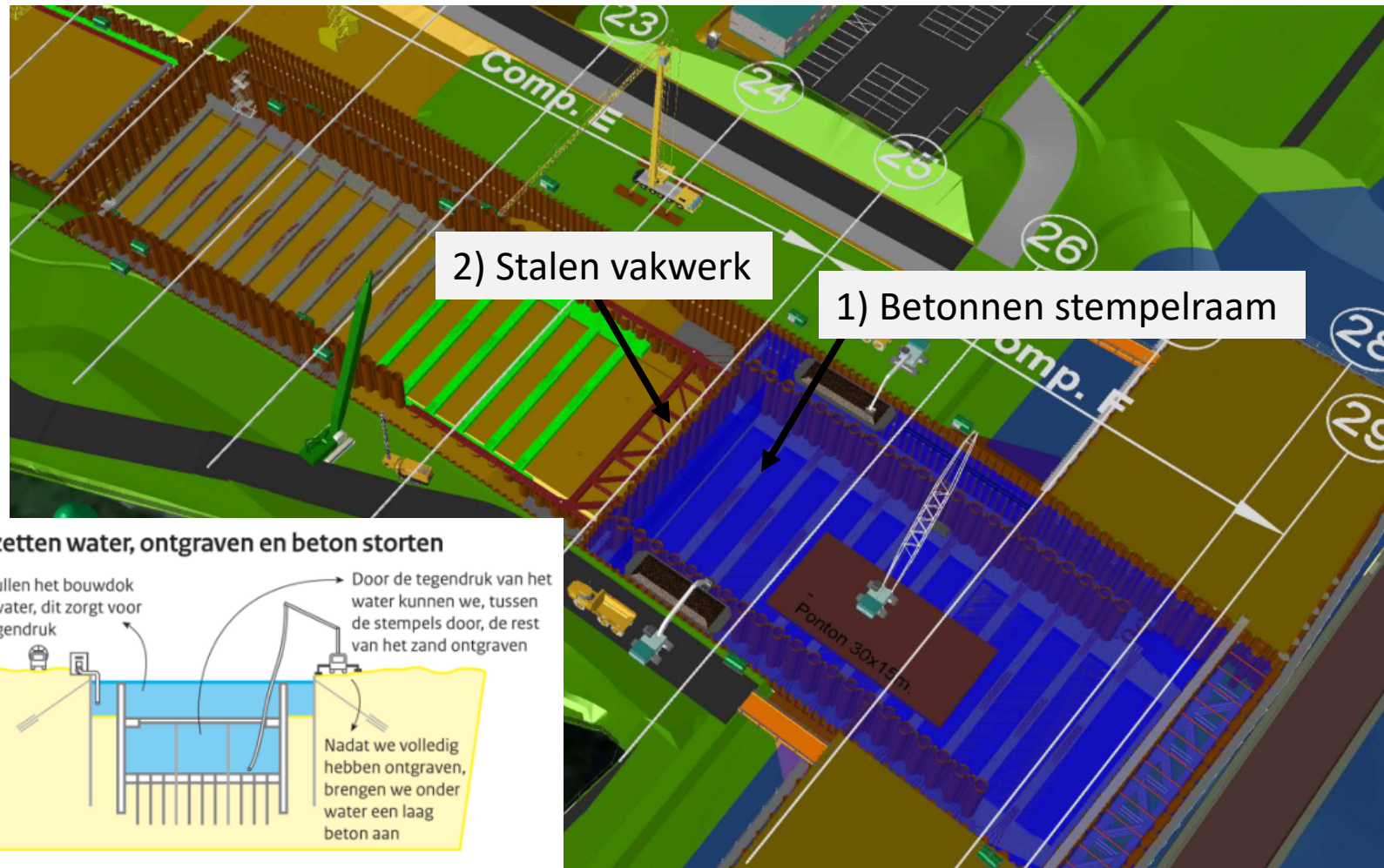
We vullen het bouwdok met water, dit zorgt voor de tegendruk

Door de tegendruk van het water kunnen we, tussen de stempels door, de rest van het zand ontgraven

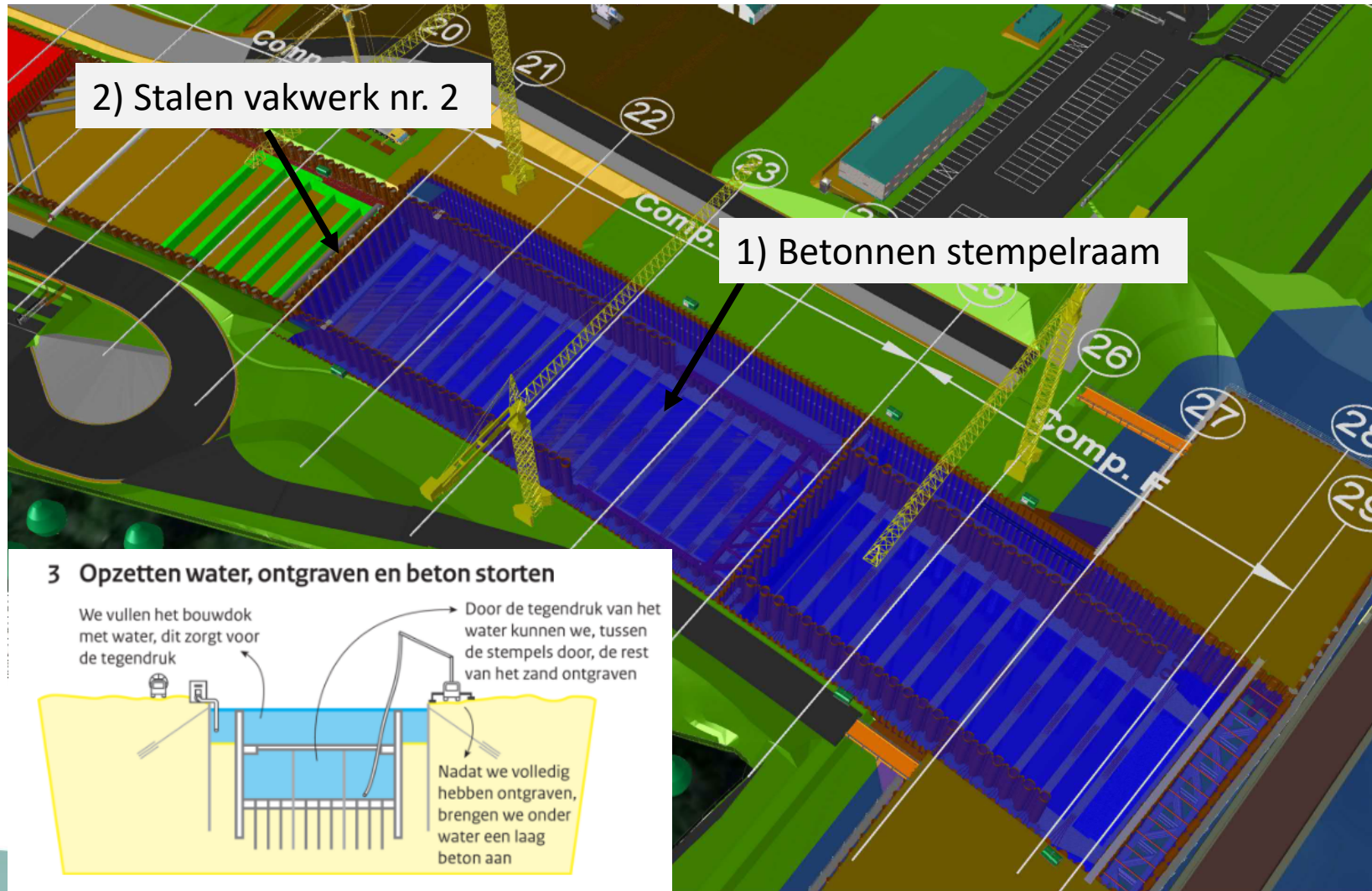


Nadat we volledig hebben ontgraven, brengen we onder water een laag beton aan

Nat grondwerk – depot

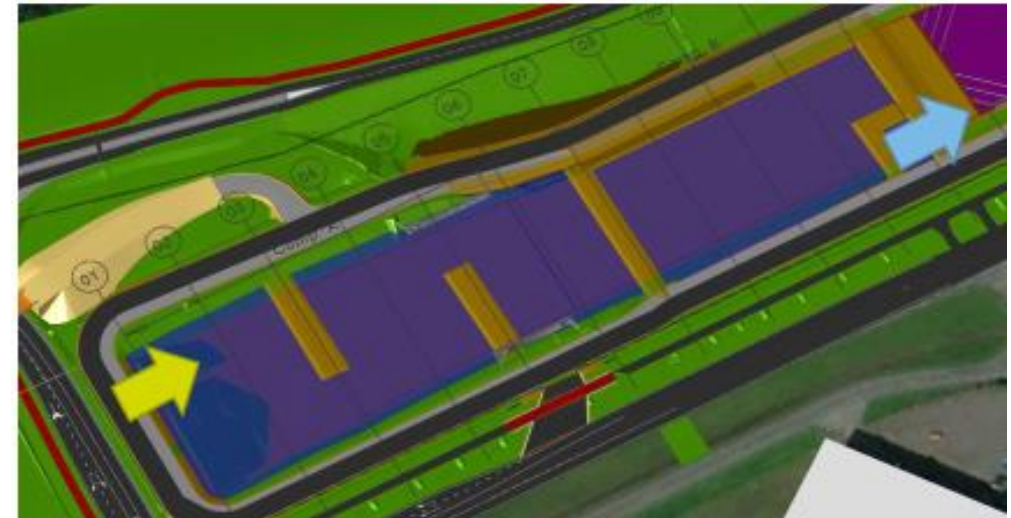


Nat grondwerk – depot



Nat grondwerk – depot

BAAK



Nat grondwerk – depot

BAAK



Filmpje depot op bouwterrein

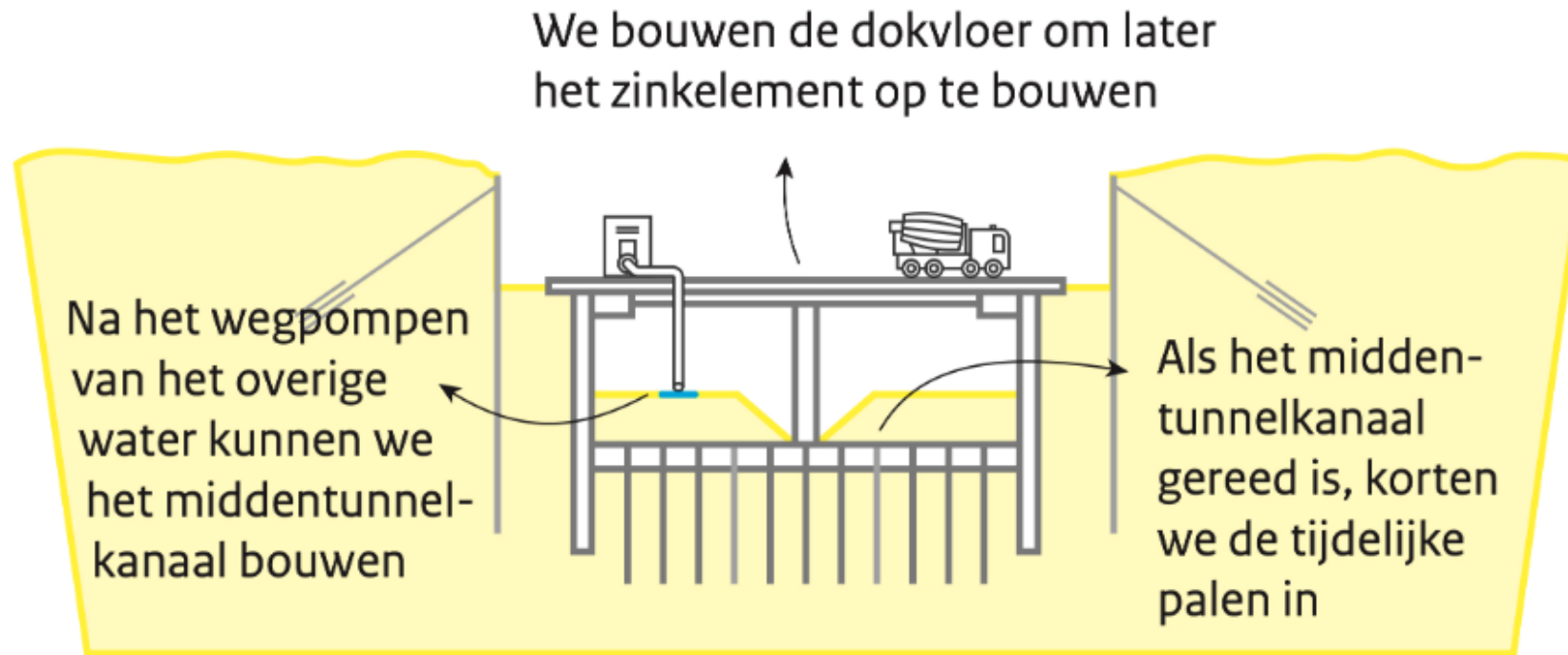
Gronddepot Rozenburg

BAAK

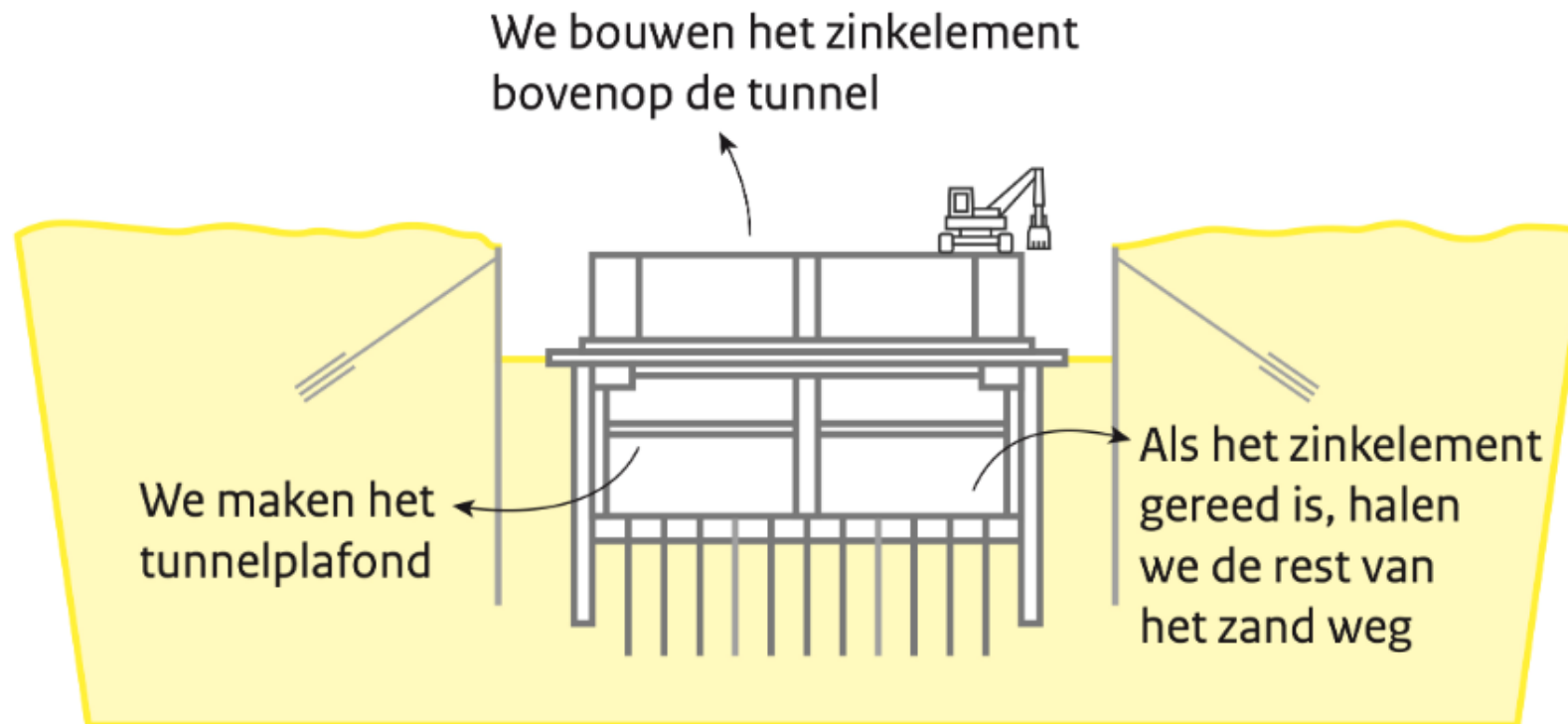


- Tijdelijke opslag van grond uit de Maasdeltatunnel
- Transport over de Gerbrandyweg, via poort 67
- Van najaar 2020 tot en met najaar 2021

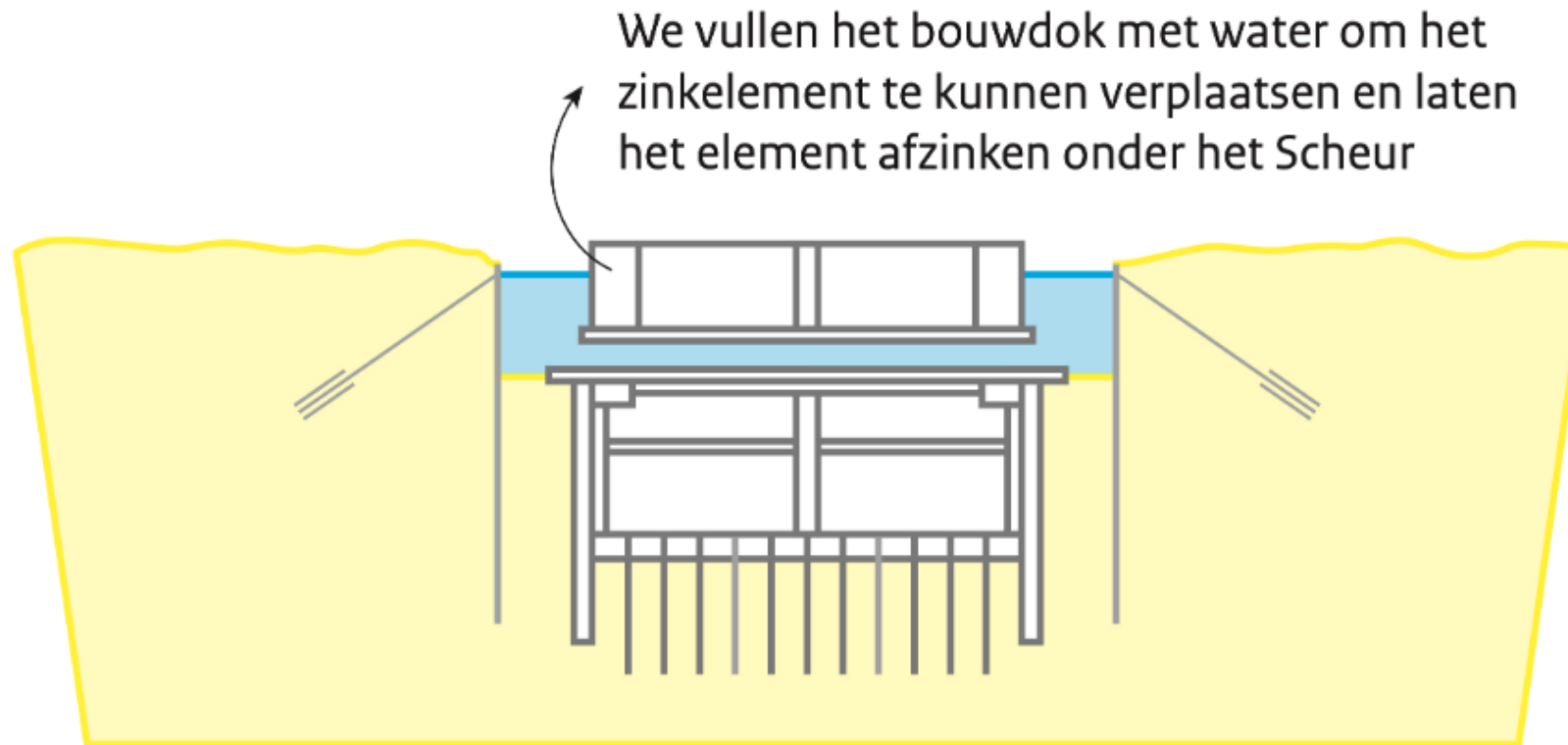
Vooruitblik overige werkzaamheden



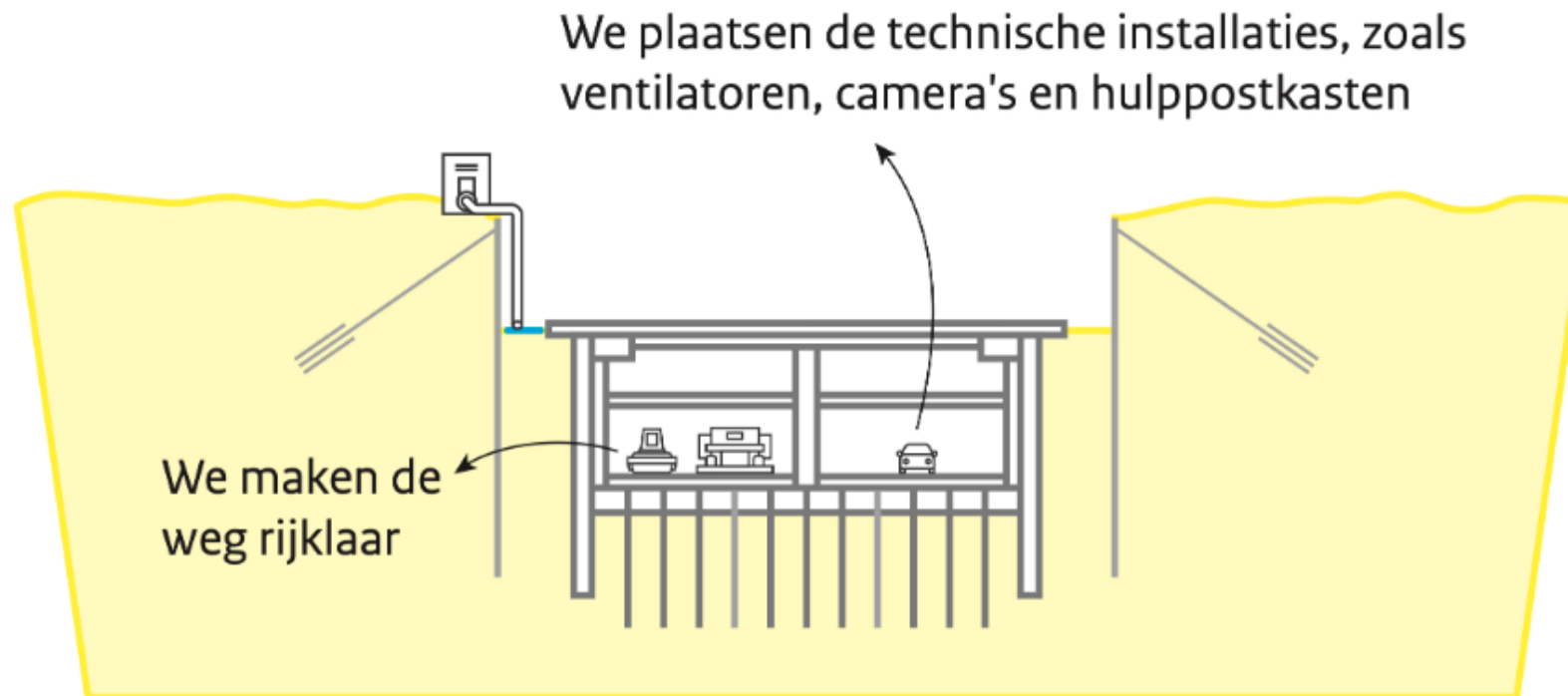
Vooruitblik overige werkzaamheden



Vooruitblik overige werkzaamheden



Vooruitblik overige werkzaamheden



Vooruitblik overige werkzaamheden

BAAK



Plaatsen stalen frame van 118 ton



Filmpje plaatsen stalen frame

Pauze





4. Werkzaamheden Knooppunt Rozenburg



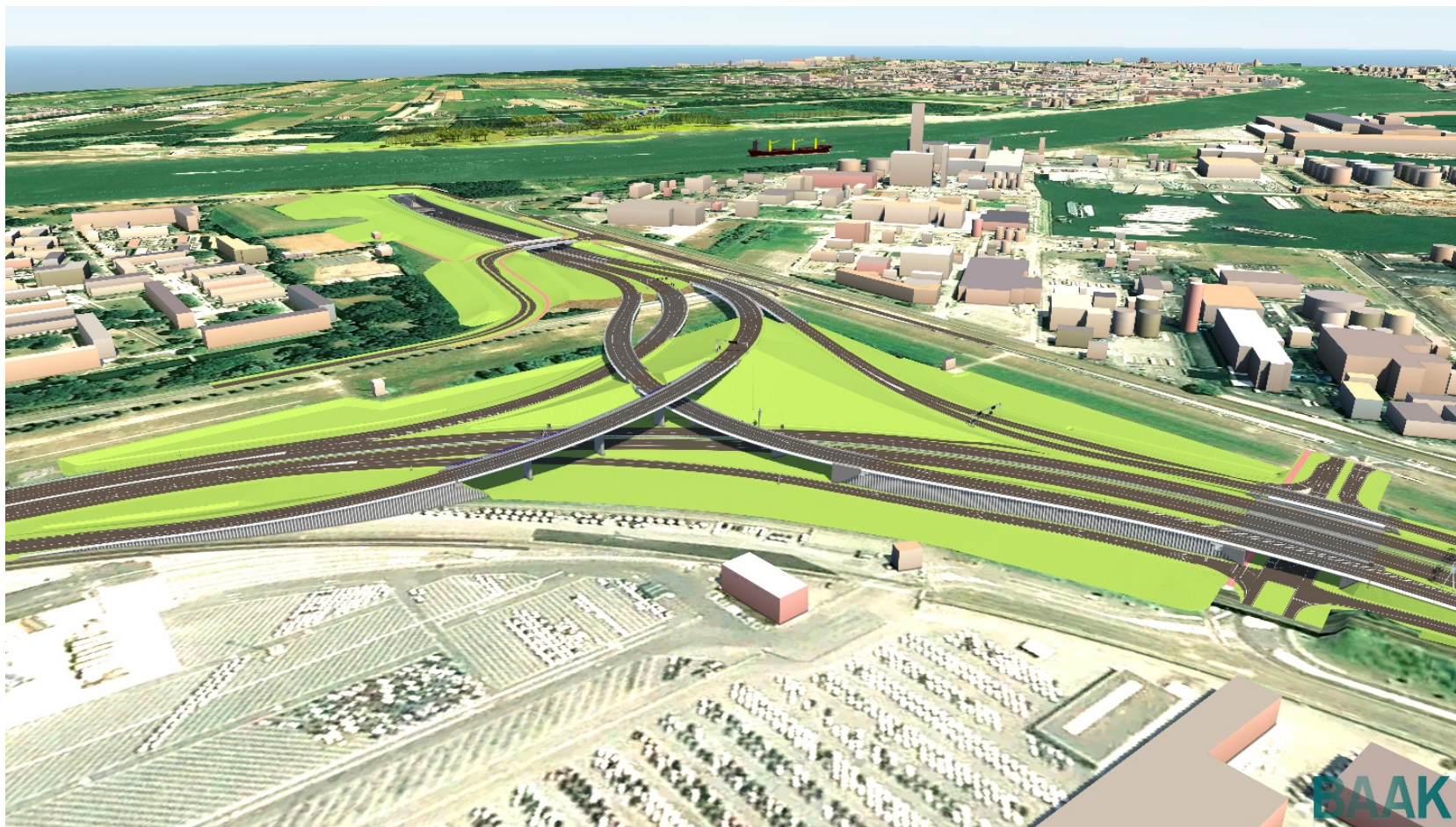
Ontwerp knooppunt Rozenburg

BAAK



Visualisatie knooppunt Rozenburg

BAAK



Terugblik werkzaamheden

BAAK



Februari 2020

Eerste beton gestort
voor dek viaduct over
kabel- en leidingenstrook

Terugblik werkzaamheden

BAAK



April 2020

Betonnen dek verschoven
naar eindpositie

Terugblik werkzaamheden

BAAK

April 2020

Inhijzen betonnen liggers voor viaduct over kabel- en leidingenstrook



Terugblik werkzaamheden

BAAK

juni 2020

Viaducten vanuit de lucht



Terugblik werkzaamheden

BAAK



April tot medio juli 2020

Ontrekken vluchtstrook A15

Verleggen afrit Rozenburg

Terugblik werkzaamheden

BAAK



Juli 2020

Gewapende grondconstructie
voor aansluiting fly-over op A15

Terugblik werkzaamheden



Opbouwen pijlers
fly-overs langs A15

Drie pijlers klaar

Vierde pijler medio september gereed

Bouw viaducten over kabel- en leidingenstrook

BAAK



Filmpje betonstort

Werkzaamheden tot eind 2020

verleggen toe- en afrit A15

BAAK

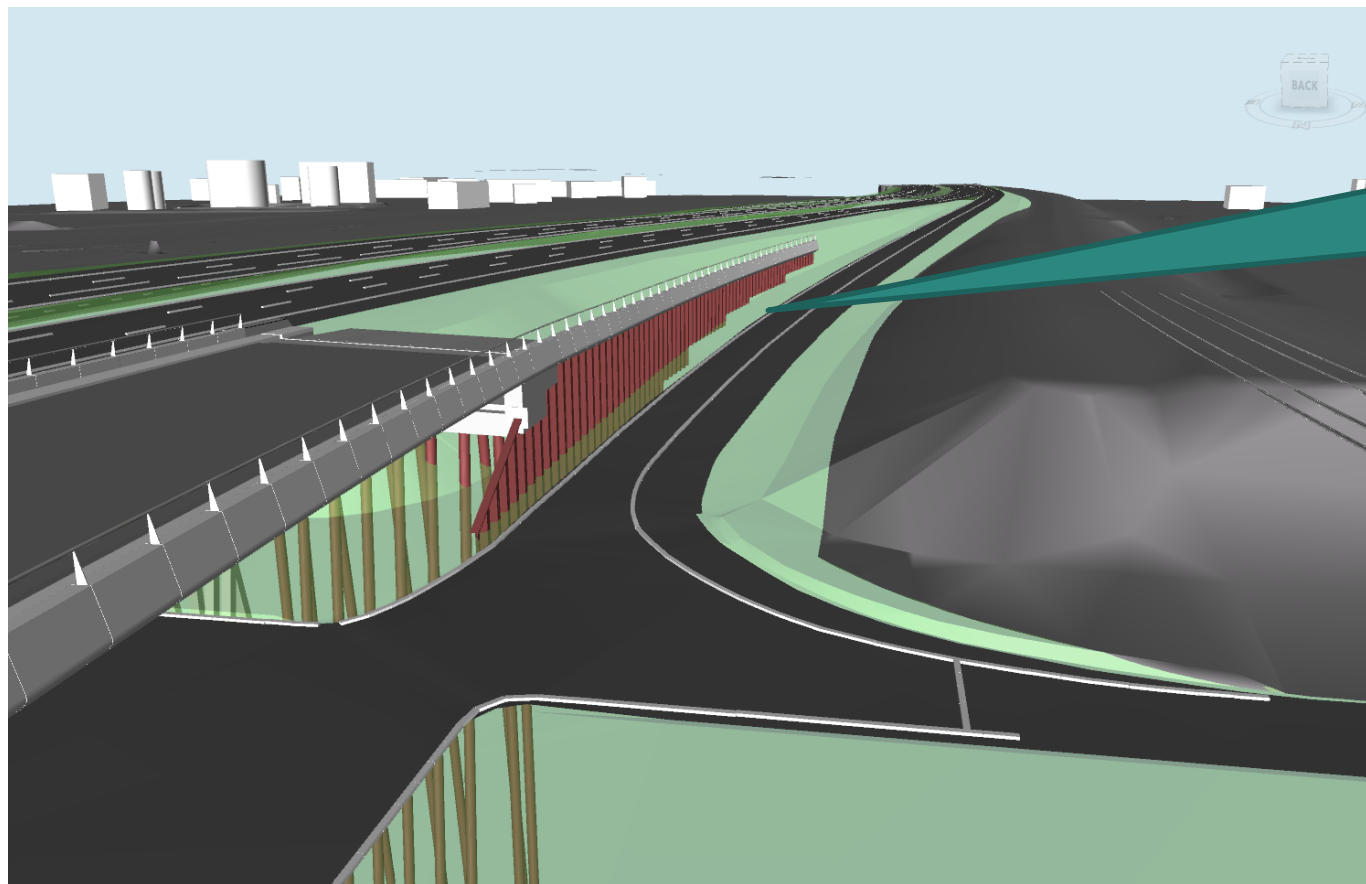


Ruimte maken
voor aansluiting
op A24

Ruimte maken
voor aansluiting
fly-over op A15

Werkzaamheden tot eind 2020

opbouwen grond voor aansluiting op A15



September 2020
Langs de toerit plaatsen
damwand en opbouwen
gewapende grond

Werkzaamheden tot eind 2020

bouwen boven de A15

BAAK

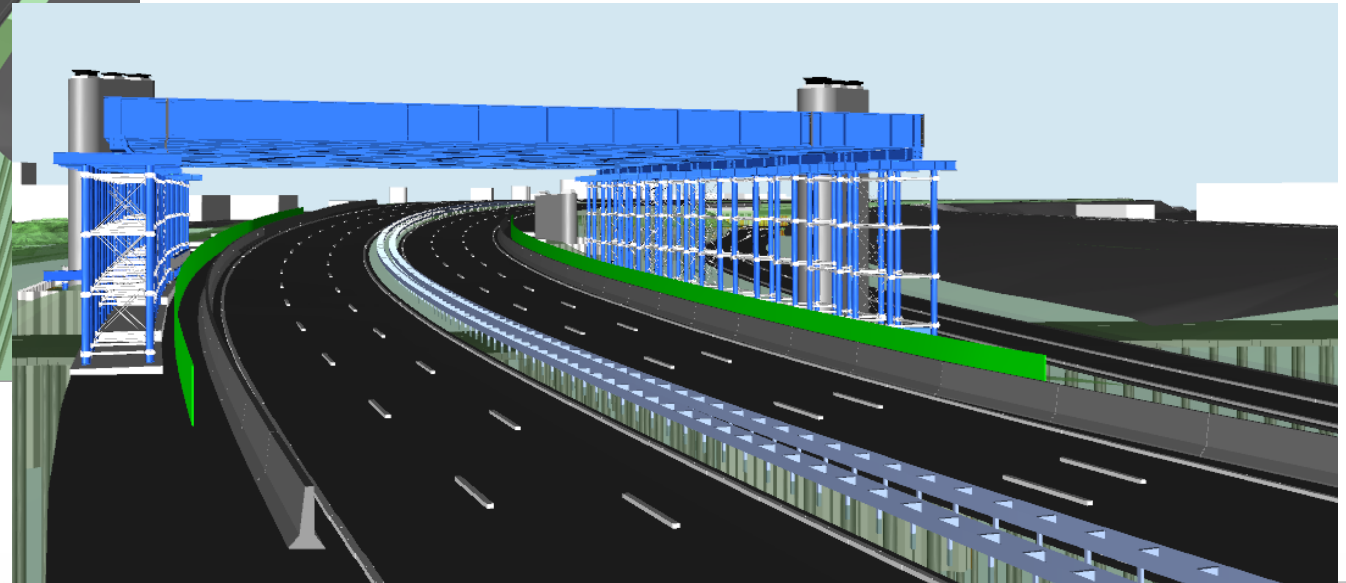
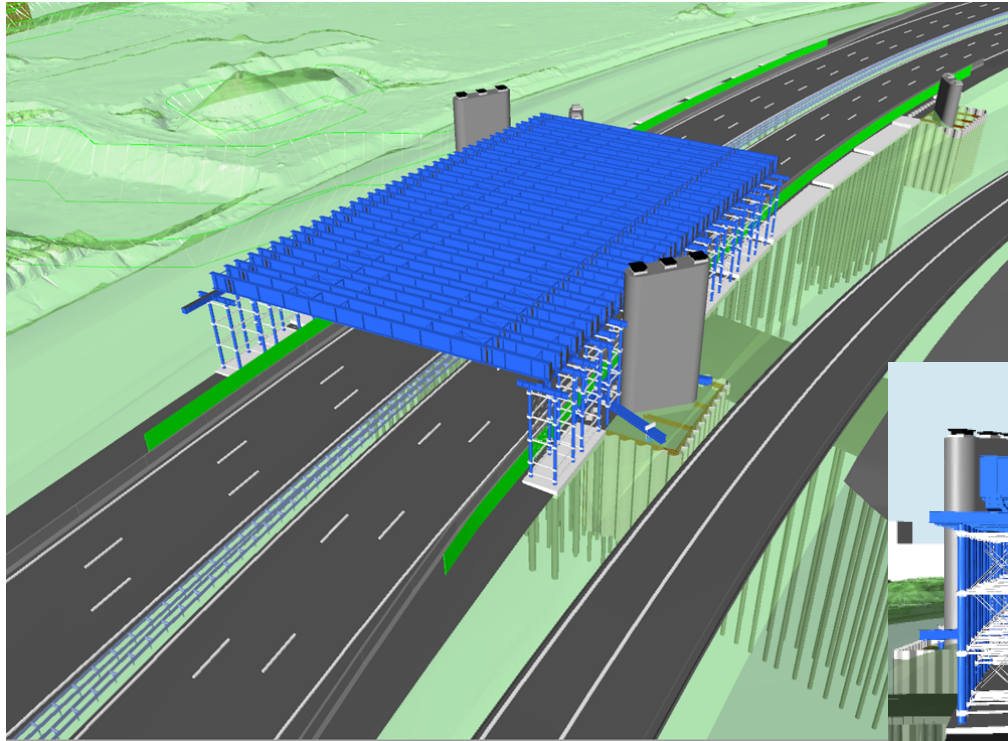


Oktober 2020
We bouwen een tafelconstructie
over de A15. Hierop maken we het
dek voor de fly-over

Werkzaamheden tot eind 2020

bouwen boven de A15

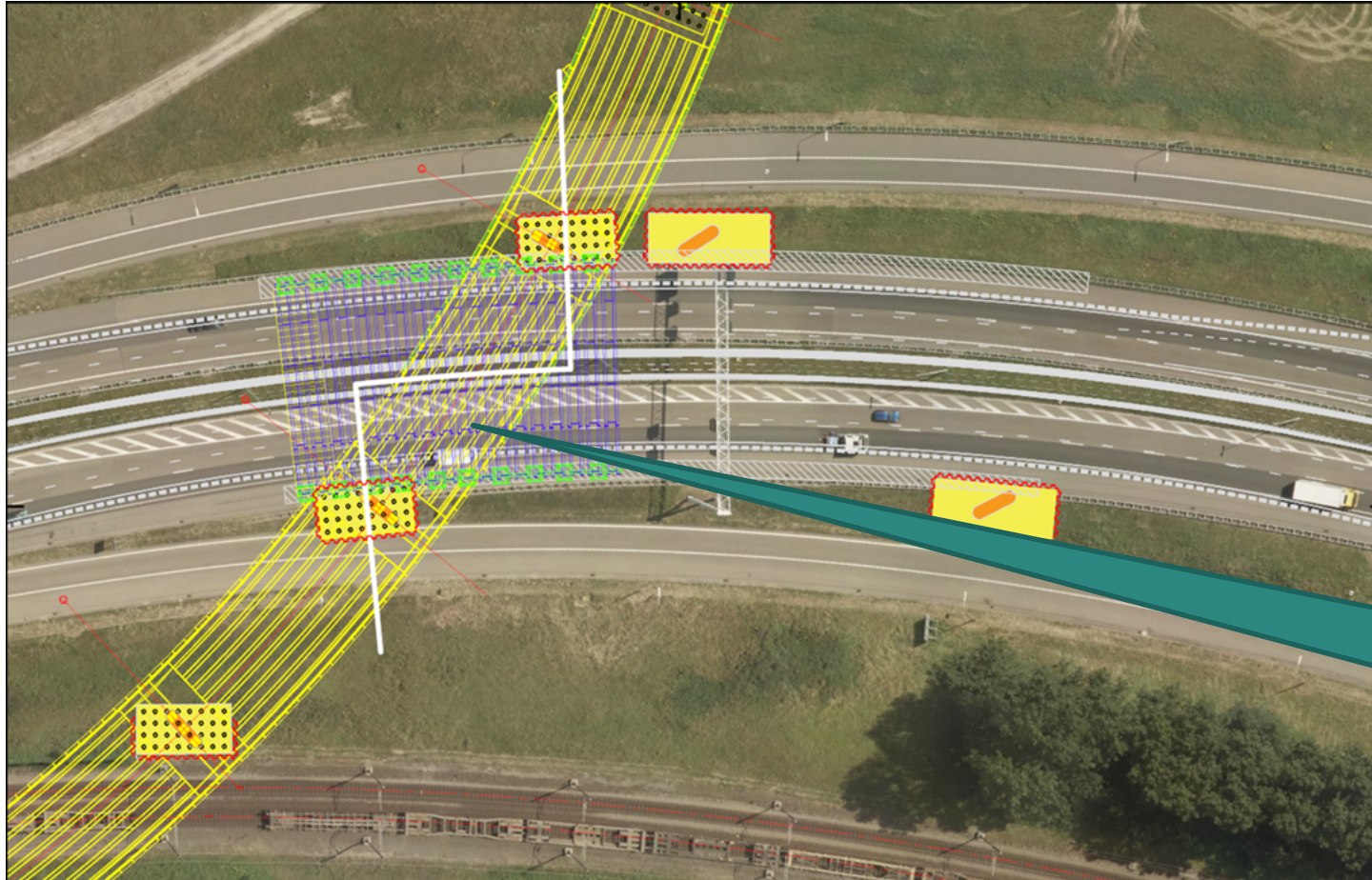
BAAK



Werkzaamheden in 2021

bouwen boven de A15

BAAK

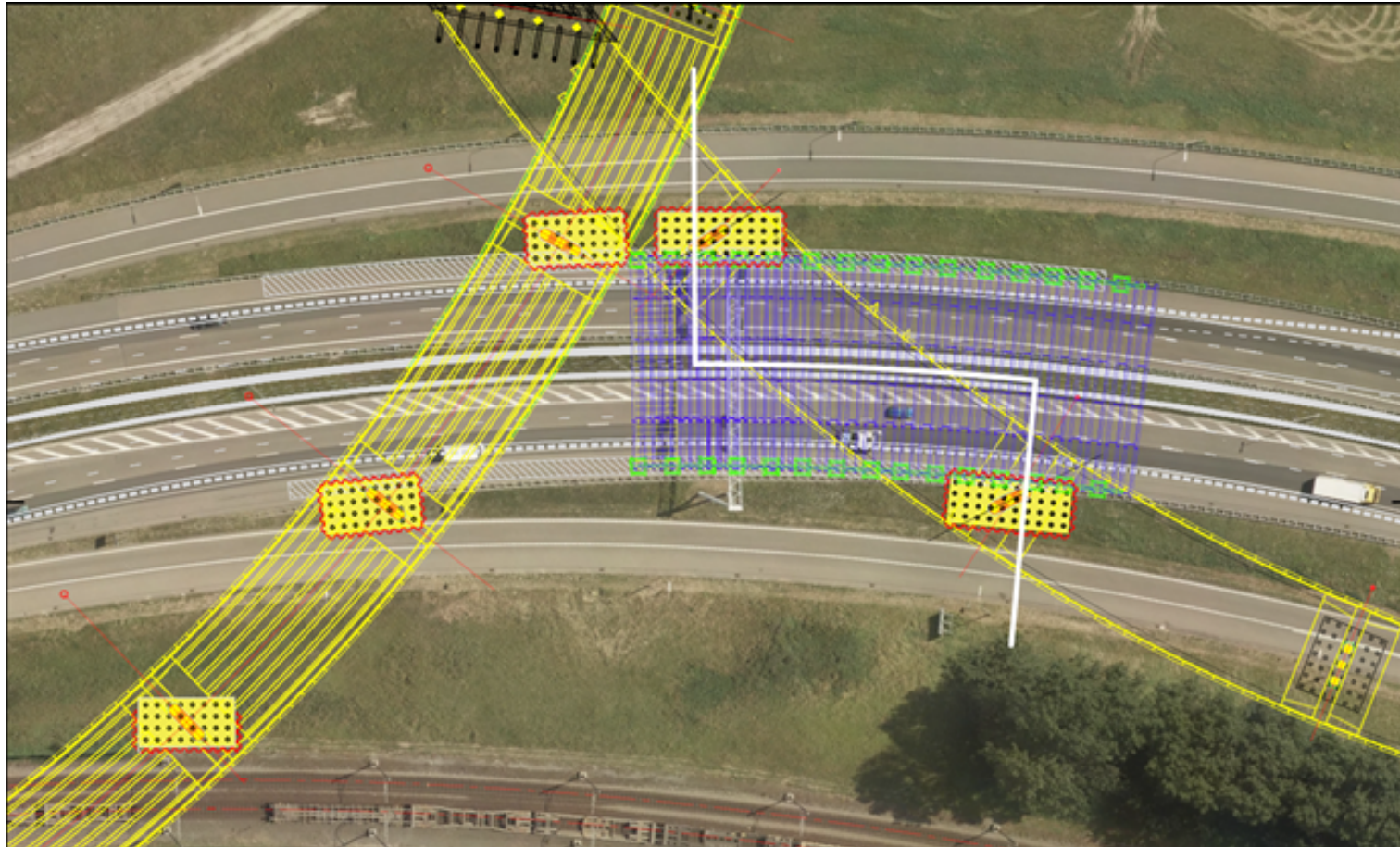


voorjaar 2021
We verschuiven de tafelconstructie
en maken dan het tweede dek voor
de fly-over

Werkzaamheden in 2021

bouwen boven de A15

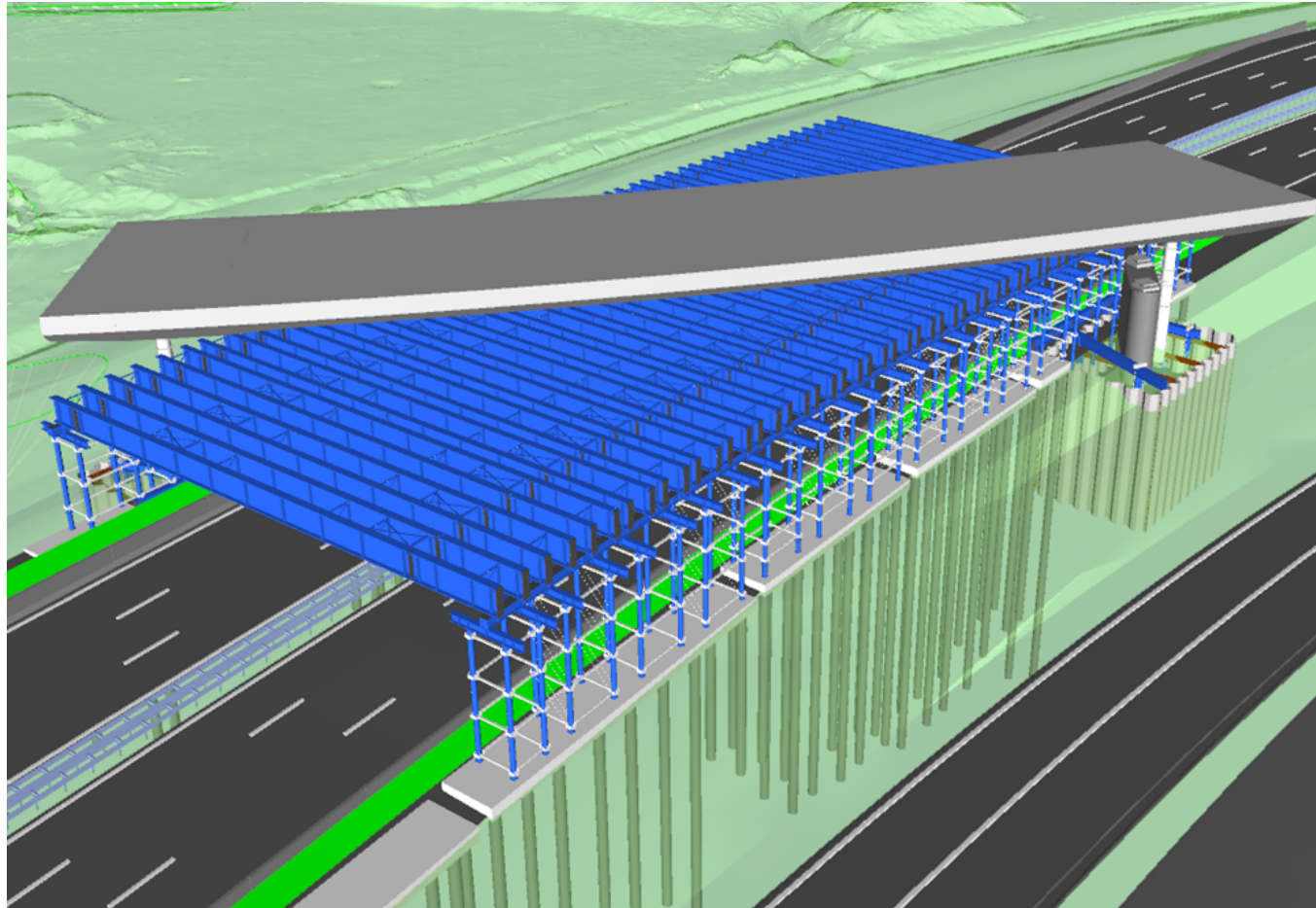
BAAK



Werkzaamheden in 2021

bouwen boven de A15

BAAK

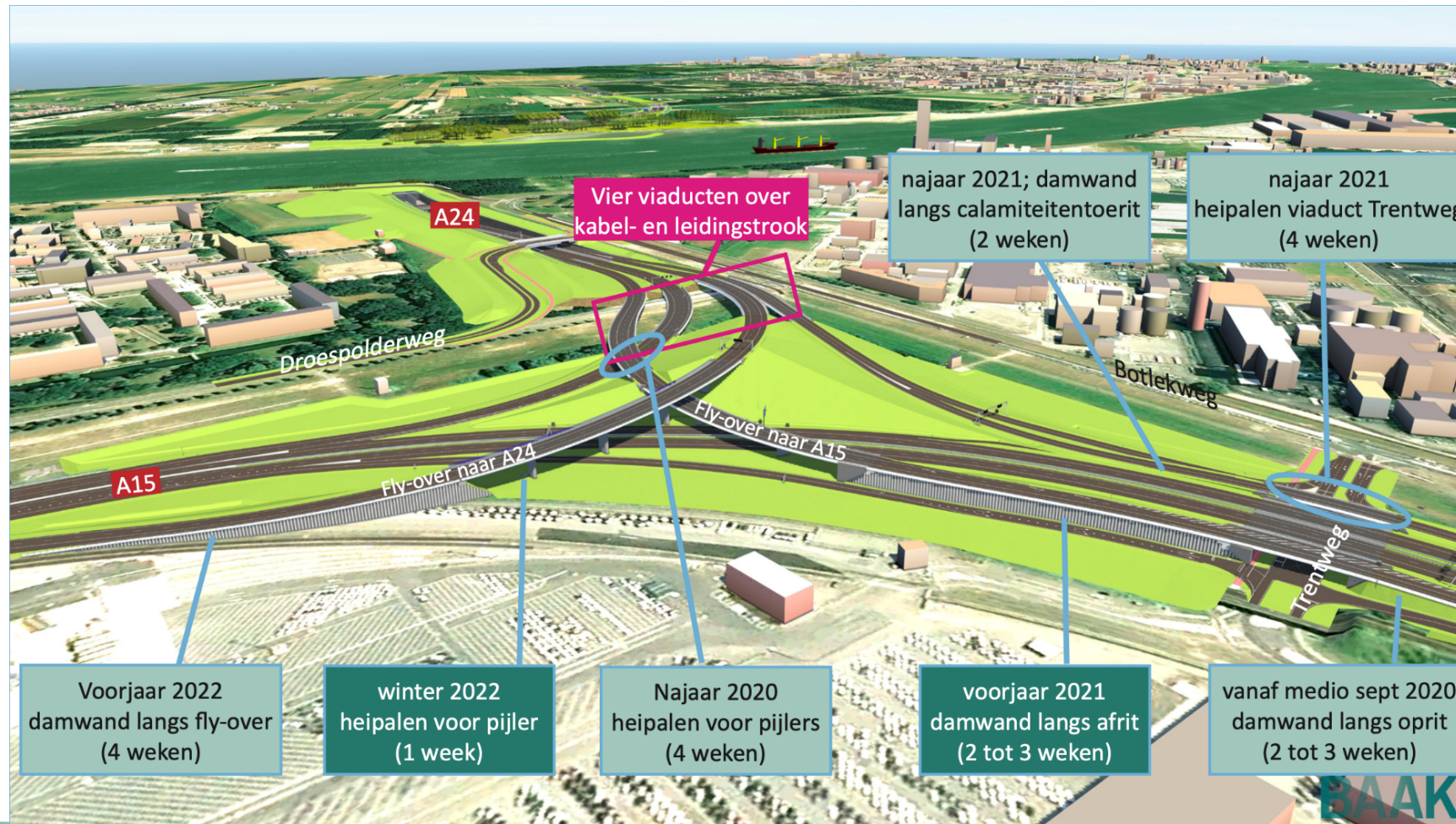




5. Wat merkt de omgeving?



Funderingen knooppunt Rozenburg



Afsluitingen

Afsluiting toerit A15 richting Rotterdam vanaf Trentweg en zuidelijke rijbaan van de Trentweg

- Op woensdag 2, donderdag 3 en maandag 7 september tussen 19:00 en 05:00 uur
- en in het weekend van vrijdag 4 september 19:00 uur tot maandag 7 september 05:00 uur.



Afsluitingen

Afrit 14 (Trentweg) van A15 uit Europoort

- Van 2 tot en met 7 September
- In de avond en nacht (21:00 – 05:00 uur, op zaterdag tot 08:00 uur en zondag tot 09:00 uur)



Afsluitingen

Afrit 14 (Trentweg) van A15 uit Rotterdam

- van vrijdag 18 september 21:00 uur tot maandag 21 september 05:00uur



Afsluitingen

Afsluiting A15 in twee richtingen tussen af- en oprit 12 Brielle en af- en oprit 14 Rozenburg Centrum

vrijdag 9 oktober 22:00 uur tot
maandag 12 oktober 05:00 uur



Afsluitingen

Omleiding via Calandbrug / Droespolderweg/ Trentweg en N218





6. Afsluiting en vragen

