

BOUWBERICHT BAAK

In opdracht van gemeente Vlaardingen legt BAAK een rioolpersleiding in de middenberm van de Broekpolderweg aan. U woont of werkt in de omgeving van de werkzaamheden. Met dit bouwbericht informeren we u over de aard van de werkzaamheden en de hinder die u mogelijk kunt ervaren.

20 april 2020

Aanpassing Broekpolderweg voor verleggen persriool

Voor de aanleg van de Blankenburgverbinding, een project van Rijkswaterstaat, wordt een rioolpersleiding die langs de A20 ligt verlegd naar de Broekpolderweg. Hier ligt ook een bestaande rioolpersleiding die aan vervanging toe is. In opdracht van de gemeente Vlaardingen legt bouwconsortium BAAK de nieuwe rioolpersleiding aan en vervangt tegelijkertijd de bestaande leiding die daar ligt. Voor deze werkzaamheden sluiten we de zuidelijke rijbaan van de Broekpolderweg af voor het verkeer. Ter hoogte van de scouting en de volkstuinten komen de parkeerplaatsen in de middenberm van de Broekpolderweg te vervallen.

Om het gebied toegankelijk te houden leggen we in de omgeving tijdelijke parkeerplaatsen aan en we verbreden de noordelijke rijbaan van de Broekpolderweg. Auto's en (brom)fietsers kunnen hier tijdens de werkzaamheden in twee richtingen rijden. Met dit bouwbericht informeren we u over de werkzaamheden die nodig zijn om het gebied toegankelijk te houden. In mei informeren we u over de werkzaamheden voor de aanleg van het persriool.

Tijdelijke parkeerterreinen vanaf 25 april

In de omgeving van de Broekpolderweg komen drie tijdelijke parkeerterreinen:

- P1 - De gemeentewerf bij de Watersportweg wordt als parkeerterrein ingericht en is bestemd voor leden en bezoekers van de voetbalverenigingen. Vanaf dit parkeerterrein leggen we een verkorte looproute aan naar de voetbalvelden (•••).
- P2 - Het huidige parkeerterrein bij de hockeyvelden wordt

uitgebreid voor leden en bezoekers van de hockeyvereniging. .

- P3 - Bij de volkstuinten komen extra parkeerplaatsen voor de leden en bezoekers

Op afbeelding 1 zijn de parkeerterreinen afgebeeld. De parkeerterreinen worden 25 april in gebruik genomen, dan zijn de parkeerplaatsen in de middenberm van de Broekpolderweg niet meer beschikbaar.

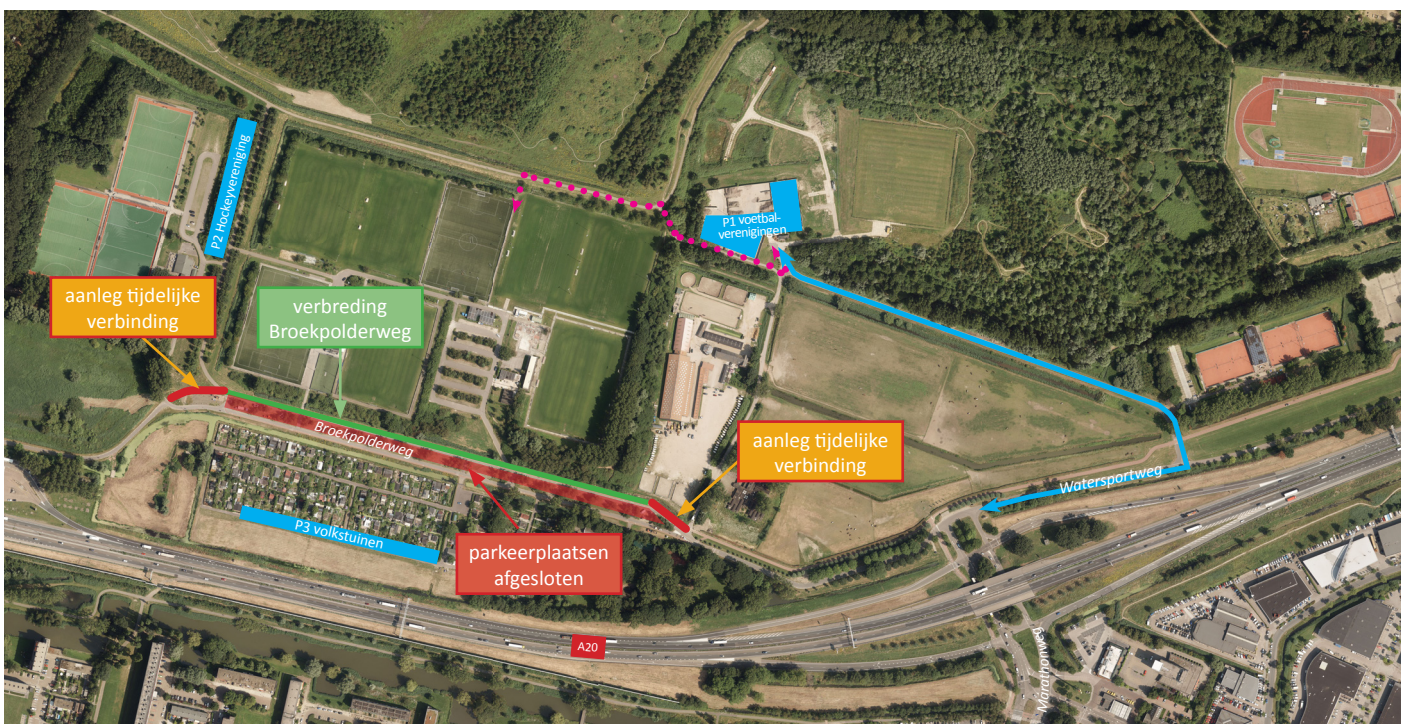
Vanwege de coronamaatregelen zijn de sportverenigingen momenteel gesloten, net als de sportvelden. Als t.z.t. de coronamaatregelen worden opgeheven en sportieve activiteiten weer kunnen starten, zijn de parkeerterreinen voor de hockeyvereniging en de voetbalverenigingen dus beschikbaar.

Verbreden noordelijke rijbaan Broekpolderweg

Tussen dinsdag 28 april en eind mei passen we de Broekpolderweg aan. De noordelijke rijbaan van de Broekpolderweg wordt ongeveer een meter verbreed en we maken twee tijdelijke aansluitingen met de bestaande weg. Eerst maken we de werkerterreinen schoon en graven een deel van de grond af. Vervolgens brengen we de fundering aan: een laag puin en een laag zand. Tot slot asfalteren we de weg en zetten markeringen. Vanaf eind mei rijdt het verkeer via de nieuwe weg (zie afbeelding 2).

Werktijden, verkeersmaatregelen en geluidshinder

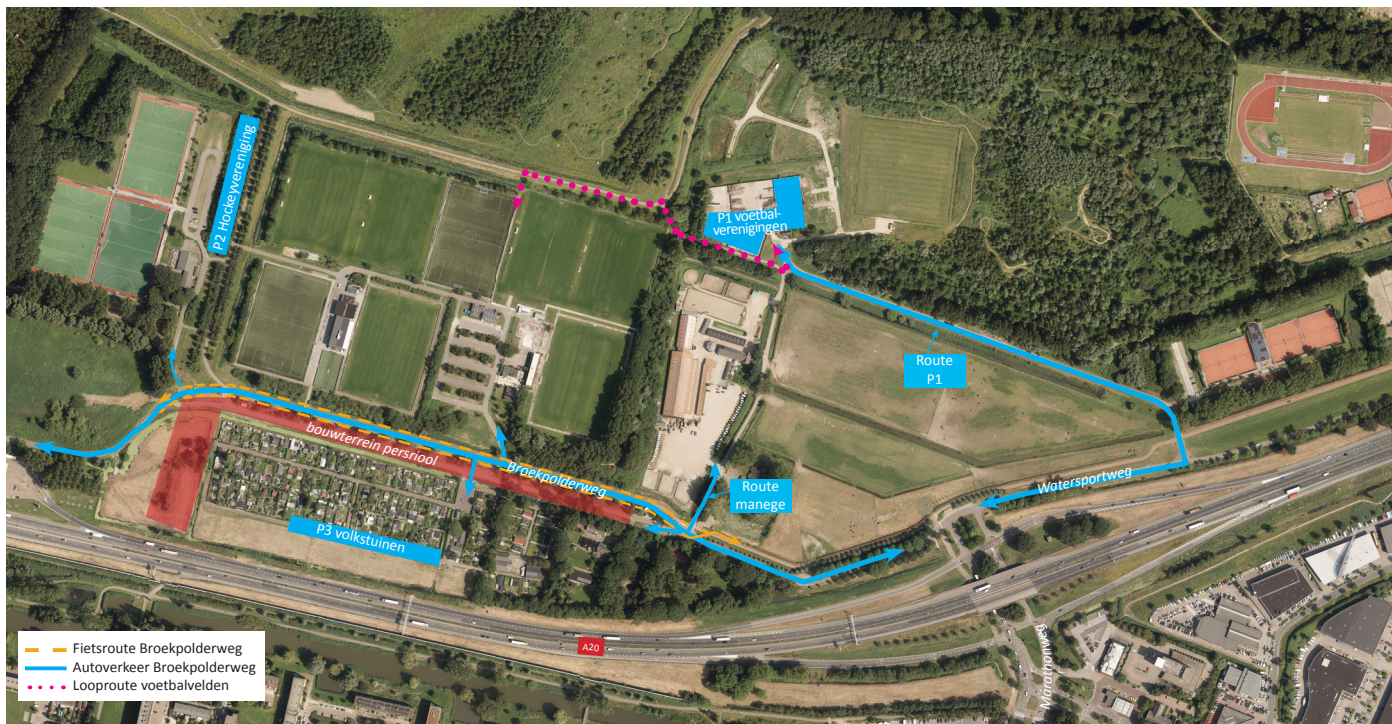
We werken van maandag tot en met vrijdag tussen 07:00 en 19:00 uur. Verkeersregelaars leiden het verkeer om-en-om langs de werkzaamheden. Alle terreinen langs de Broekpolderweg blijven bereikbaar. Voor de veiligheid van alle weggebruikers en de bouwmedewerkers geldt ter plaatse een maximumsnelheid van 30 km/u. Machines en bouwverkeer zorgen voor geluid in de omgeving. Dit kan hinderlijk zijn voor mensen die in de omgeving verblijven.



Afbeelding 1 Werkzaamheden aanpassing Broekpolderweg (maandag tot en met vrijdag tussen 07:00 en 19:00 uur)

Verkeerssituatie vanaf eind mei

Eind mei beginnen de werkzaamheden aan het persriool, deze duren tot het eind van het jaar. Begin 2021 wordt de middenberm van de Broekpolderweg opnieuw ingericht. Tot het eind van de werkzaamheden, rijdt het verkeer via de tijdelijke wegen. Op afbeelding 2 staan de routes ingetekend.



Afbeelding 2 Routes rondom de Broekpolderweg vanaf 25 mei 2020